



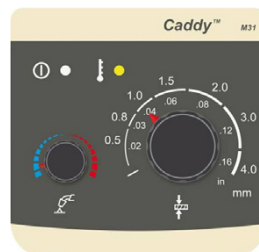
Caddy® Mig C160i

Caddy® Mig C160i to niewielki półautomat do spawania metodą MAG stali niskowęglowej drutami litymi oraz proszkowymi samoosłonowymi o średnicy 0,8 - 0,9 mm. Intuicyjna i prosta nastawa parametrów spawania sprawia, że urządzenie dedykowane jest praktycznie dla każdego użytkownika, przy zachowaniu najwyższej jakości wykonywanych prac spawalniczych w warsztacie oraz w terenie.

To najlepsze rozwiązania do wykonywania wszelkiego rodzaju prac remontowych i montażowych w terenie przy zasilaniu z sieci jednofazowej 230 V lub z generatora prądotwórczego o mocy 5,5 kVA.

Zastosowanie:

- Remonty, naprawy oraz produkcja
- Gospodarstwa domowe i rolnicze
- Wykonywanie spoin szczepnych
- Lekkie konstrukcje stalowe
- Naprawy samochodowe



| Typ urządzenia | Parametry zasilania | Cykl pracy / prąd spawania | Masa | Numer katalogowy |
|------------------|---------------------|------------------------------------|---------|------------------|
| Caddy® Mig C160i | 230 V 50 Hz / 16 A | 35% 150 A 60% 120 A 100% 100 A | 11,4 kg | 0349310850 |

Dostawa obejmuje:

Przewód zasilający z wtyczką 230 V 16 A 3 m, wąż gazowy z zaciskami, przewód masowy 3 m, uchwyt spawalniczy MXL 180 3 m, naramiennik, szpula z drutem OK 12.51 0,8 mm (1kg).

| Wyposażenie dodatkowe: | Numer katalogowy |
|--|------------------|
| Wózek transportowy | 0459366887 |
| Uchwyt MIG/MAG - MXL 180 3 m | 0349483070 |
| Drut lity Fe - OK12.51 0,8 mm - 5 kg | 1251084600 |
| Drut proszkowy samoosłonowy Fe - Coreshield 15 0,8 mm - 5 kg | 35UE084630 |

Caddy® Mig C200i

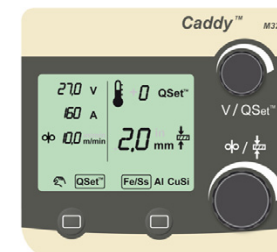
Caddy® Mig C200i to niewielki półautomat do spawania metodą MIG/MAG - stali węglowej, wysokostopowej, stopów aluminium oraz do lutowania materiałów ocynkowanych. Intuicyjna i prosta nastawa parametrów spawania sprawia, że urządzenie dedykowane jest praktycznie dla każdego użytkownika, przy zachowaniu najwyższej jakości wykonywanych prac spawalniczych w warsztacie oraz w terenie.

Zastosowanie:

- Remonty, naprawy oraz produkcja
- Gospodarstwa domowe i rolnicze
- Wykonywanie spoin szczepnych
- Lekkie konstrukcje stalowe i aluminiowe
- Naprawy samochodowe
- Lutowanie elementów ocynkowanych

QSet – automatyczna nastawa parametrów spawania

To unikatowa i wyjątkowa w pełni automatyczna funkcja do optymalizacji parametrów spawania w zakresie stosowania dowolnej kombinacji typu i średnicy drutu spawalniczego, gazu osłonowego oraz pozycji spawania.



| Typ urządzenia | Parametry zasilania | Cykl pracy / prąd spawania | Masa | Numer katalogowy |
|------------------|---------------------|----------------------------|---------|------------------|
| Caddy® Mig C200i | 230 V 50 Hz / 16 A | 25% 180 A 100% 100 A | 11,5 kg | 0349312030 |

Dostawa obejmuje:

Przewód zasilający z wtyczką 230 V 16 A 3 m, wąż gazowy z zaciskami, przewód masowy 3 m, uchwyt spawalniczy MXL 180 3 m, naramiennik, szpula z drutem OK 12.51 0,8 mm (1 kg).

| Wyposażenie dodatkowe: | Numer katalogowy |
|--|------------------|
| Wózek transportowy | 0459366887 |
| Uchwyt MIG/MAG - MXL 180 3 m | 0349483070 |
| Drut lity Fe - OK 12.51 0,8 mm - 5 kg | 1251084600 |
| Drut proszkowy samoosłonowy Fe - Coreshield 15 0,8 mm - 4,5 kg | 35UE084630 |
| Drut lity Ss - OK 308LSi 0,8 mm - 5 kg | 1612084600 |
| Drut lity Al - OK 5183 1,0 mm - 2 kg | 1816104620 |
| Drut lity CuSi - OK 19.30 1,0 mm - 5 kg | 1930104600 |
| Rolka podajnika Fe 0,6 mm - 0,8 mm / Al 1,0 mm | 0349312836 |

Origo™ Mig C141, C151, Origo™ Mag C171, C201

Półautomaty z klasycznym transformatorem mocy z serii Origo™ zasilane są z sieci jednofazowej 230 V z zabezpieczeniem do 16 A. Głównymi zaletami tych urządzeń jest płynna regulacja podawania spoiwa i wielostopniowa nastawa napięcia spawania. Zamontowany wentylator chłodzi blok mocy co znacznie wydłuża cykl pracy w różnych warunkach środowiskowych.

Origo™ Mig C141 i C151 przeznaczone są do spawania materiałów ze stali niskowęglowej spoiwem o średnicy 0,6 - 0,8 mm na szpulach 200 mm (5 kg) w osłonie gazów (Ar/CO₂ i CO₂).

Origo™ Mag C171 i C201 przeznaczone są do spawania stali niskowęglowej, wysokostopowej oraz aluminium spoiwem o średnicy 0,6 - 1,0 mm na szpulach 300 mm (15 kg) w osłonie gazów (Ar/CO₂, CO₂ i Ar). Urządzenia posiadają możliwość spawania punktowego. Opcjonalnie półautomaty można wyposażyć w mierniki napięcia i prądu spawania.



Zastosowanie:

- Naprawy samochodów
- Małe warsztaty spawalnicze
- Transport samochodowy
- Szkolenie spawaczy
- W domu i ogrodzie
- Lekkie konstrukcje stalowe i aluminiowe

| Typ urządzenia | Parametry zasilania | Cykl pracy / prąd spawania | Masa | Numer katalogowy |
|-----------------|---------------------|-----------------------------------|-------|------------------|
| Origo™ Mig C141 | 230 V 50 Hz / 16 A | 20% 100 A 60% 54 A 100% 42 A | 25 kg | 0349311170 |
| Origo™ Mig C151 | 230 V 50 Hz / 16 A | 20% 150 A 60% 86 A 100% 67 A | 38 kg | 0349311180 |
| Origo™ Mag C171 | 230 V 50 Hz / 16 A | 20% 170 A 60% 98 A 100% 76 A | 59 kg | 0349311280 |
| Origo™ Mag C201 | 230 V 50 Hz / 16 A | 20% 200 A 60% 115 A 100% 90 A | 68 kg | 0349311290 |

Dostawa obejmuje:

Przewód zasilający 3 m z wtyczką 230 V 16 A, przewód masowy 3 m, wąż gazowy 1,5 m, rolki podajnika 0,6 - 0,8 mm.
Origo™ Mig C141 i C151 - uchwyt spawalniczy MXL 150 V 2,5 m pod drut 0,8 mm (Origo™ Mig C141 bez kół jezdnych).
Origo™ Mag C171 i C201 - uchwyt spawalniczy MXL 200 3 m pod drut 0,8 mm.

| Wyposażenie dodatkowe: | Numer katalogowy |
|---|------------------|
| Cyfrowy miernik V/A dla Origo™ Mag C171 i C201 | 0349302598 |
| Transformator do podgrzewacza gazu 24 V / 80 W | 0349305151 |
| Zestaw kół jezdnych do Origo™ Mig C141 | 0349309073 |
| Adapter na szpulę 300 mm dla Origo™ Mag C171 i C201 | 0349495784 |



Origo™ Mig C170 3ph, C200 3ph, C250 3ph

Półautomaty z klasycznym transformatorem mocy zasilane z sieci trójfazowej 400 V charakteryzują się stabilnym i pewnym zajarzeniem łuku przy bardzo prostej nastawie parametrów spawania. Urządzenia posiadają płynną regulację podawania spoiwa, czasu spawania punktowego i wielostopniową nastawę napięcia łuku. Przeznaczone są do spawania stali niskowęglowej, wysokostopowej oraz aluminium w osłonie gazów (Ar/CO₂, CO₂ i Ar) drutami litymi i samoosłonowymi o średnicy od 0,8 do 1,2 mm, na szpulach 300 mm (15 kg).

Zastosowanie:

- Naprawy samochodów
- Wyrób konstrukcji lekkich
- Transport samochodowy
- Szczepianie konstrukcji
- Szkolenie spawaczy
- Konstrukcje stalowe i aluminiowe



| Typ urządzenia | Parametry zasilania | Cykl pracy / prąd spawania | Masa | Numer katalogowy |
|---------------------|----------------------|------------------------------------|-------|------------------|
| Origo™ Mig C170 3ph | 400 V - 50 Hz / 16 A | 35% 170 A 60% 130 A 100% 100 A | 59 kg | 0349308670 |
| Origo™ Mig C200 3ph | 400 V - 50 Hz / 16 A | 35% 200 A 60% 150 A 100% 120 A | 68 kg | 0349308290 |
| Origo™ Mig C250 3ph | 400 V - 50 Hz / 16 A | 35% 250 A 60% 190 A 100% 150 A | 82 kg | 0349307840 |

Dostawa obejmuje:

Przewód zasilający 3 m z wtyczką 400 V 16 A, przewód masowy 3 m, wąż gazowy 1,5 m.
Origo™ Mig C170 3ph i C200 3ph - rolki podajnika 0,6-0,8 mm, uchwyt spawalniczy MXL 200 3 m pod drut 0,8 mm.
Origo™ Mig C250 3ph - rolki podajnika 0,8-1,0 mm, uchwyt spawalniczy MXL 270 3 m, pod drut 1,0 mm.

| Wyposażenie dodatkowe: | Numer katalogowy |
|--|------------------|
| Cyfrowy miernik V/A | 0349302598 |
| Transformator do podgrzewacza gazu 24 V / 80 W | 0349305151 |
| Adapter na szpulę 300 mm | 0349495784 |

Origo™ Mig C280 PRO, C280 PRO 4WD, C340 PRO 4WD

Profesjonalne półautomaty spawalnicze o wytrzymałej obudowie i klasycznym bloku mocy. Możliwość zamontowania filtra powietrza oraz stopień ochrony IP23 gwarantuje bezpieczną pracę w trudnych warunkach przemysłowych. Urządzenia przeznaczone są do spawania stali niskowęglowej, wysokostopowej i aluminium drutami o średnicy 0,8 - 1,2 mm. Wielozakresowa regulacja napięcia i zmiana indukcyjności, pozwala osiągać stabilne jarzenie się łuku. Wersja 4WD posiada 4-rolkowy układ podawania spoiwa.

Podstawowe funkcje sterowania:

Origo™ Mig C280 - spawanie punktowe, miernik V/A (opcja)
Origo™ Mig C340 - obniżona prędkość dojazdowa, 2/4 takt, miernik V/A, regulacja długości upalania elektrody (drułu).



Zastosowanie:

- Produkcja i montaż lekkich konstrukcji
- Warsztaty spawalnicze
- Transport samochodowy
- Szkolenie spawaczy
- Konstrukcje stalowe i aluminiowe
- Spoiny szczipne

Origo™ Mig C280



Origo™ Mig C340



| Typ urządzenia | Parametry zasilania | Cykl pracy / prąd spawania | Masa | Numer katalogowy |
|-------------------------|----------------------|------------------------------------|--------|------------------|
| Origo™ Mig C280 PRO | 400 V - 50 Hz / 16 A | 30% 280 A 60% 190 A 100% 150 A | 91 kg | 0349303989 |
| Origo™ Mig C280 PRO 4WD | 400 V - 50 Hz / 16 A | 30% 280 A 60% 190 A 100% 150 A | 92 kg | 0349303992 |
| Origo™ Mig C340 PRO 4WD | 400 V - 50 Hz / 16 A | 30% 340 A 60% 250 A 100% 195 A | 115 kg | 0349303999 |

Dostawa obejmuje:

Przewód zasilający 5 m z wtyczką 16 A, przewód masowy 3,5 m, wąż gazowy 3 m, rolki podajnika 0,8-1,0 mm, transformator do pogrzewacza gazu 24 V / 80 W.

| Wyposażenie dodatkowe: | Numer katalogowy |
|--|------------------|
| Filtr powietrza | 0349302599 |
| Cyfrowy miernik V/A - Origo™ Mig C280/C280 4WD | 0349302598 |
| Adapter na szpulę 300 mm | 0349495784 |

| Proponowane uchwyty spawalnicze: | Numer katalogowy |
|----------------------------------|------------------|
| MXL™ 340 4,0 m | 0700200007 |
| PSF™ 250 3,0 m | 0368100882 |
| PSF™ 250 4,5 m | 0368100883 |
| PSF™ 305 3,0 m | 0458401880 |
| PSF™ 305 4,5 m | 0458401881 |
| PSF™ 305 5,0 m | 0458401896 |
| PSF™ 405 3,0 m | 0458401882 |
| PSF™ 405 4,5 m | 0458401883 |



Origo™ Mig C420w PRO

Wysokowydajny półautomat o wytrzymałej obudowie i klasycznym bloku mocy. Możliwość zamontowania filtra powietrza oraz stopień ochrony IP23 gwarantuje bezpieczną pracę w trudnych warunkach przemysłowych. Urządzenie posiada układ chłodzenia cieczy z funkcją ELP (automatyczną aktywacją pompy). Urządzenie przeznaczone jest do spawania stali niskowęglowej, wysokostopowej i aluminium drutami o średnicy 0,8 - 1,2 mm. Wielozakresowa regulacja napięcia i zmiana indukcyjności, pozwala osiągać stabilne jarzenie się łuku spawalniczego. Podajnik wyposażony jest w 4-rolkowy układ podawania spoiwa.

Podstawowe funkcje sterowania:

Obniżona prędkość dojazdowa, 2/4 takt, miernik V/A, płynna regulacja podawania spoiwa, regulacja długości upalania elektrody (drułu).



Zastosowanie:

- Produkcja i montaż wszelkich konstrukcji
- Warsztaty spawalnicze
- Zakłady remontowe
- Szkolenie spawaczy
- Konstrukcje o niewielkich wymiarach



| Typ urządzenia | Parametry zasilania | Cykl pracy / prąd spawania | Masa | Numer katalogowy |
|----------------------|-----------------------|------------------------------------|--------|------------------|
| Origo™ Mig C420w PRO | 400 V - 50 H z / 32 A | 50% 420 A 60% 400 A 100% 315 A | 217 kg | 0349312590 |

Dostawa obejmuje:

Przewód zasilający 5 m z wtyczką 32 A, przewód masowy 5 m, wąż gazowy 1,5 m, rolki podajnika 1,0 - 1,2 mm, uchwyt spawalniczy PSF 410w 4,5 m.

| Wyposażenie dodatkowe: | Numer katalogowy |
|--|------------------|
| Transformator pogrzewacza gazu CO ₂ 24 V / 80 W | 0349305151 |
| Filtr powietrza | 0349302252 |
| Adapter na szpulę 300 mm | 0349495784 |

| Dodatkowe uchwyty spawalnicze: | Numer katalogowy |
|--------------------------------|------------------|
| PSF™ 410w 3,0 m | 0458400882 |
| PSF™ 410w 4,5 m | 0458400883 |
| PSF™ 510w 3,0 m | 0458400884 |
| PSF™ 510w 4,5 m | 0458400885 |

Origo™ Mig C3000i, panel MA24

Inwertorowe źródła prądu spawania o niewielkiej, kompaktowej obudowie. Przeznaczone do spawania metodą MIG/MAG i MMA stali niskowęglowej, wysokostopowej oraz aluminium drutami o średnicy 0,6 - 1,2 mm na szpuli 300 mm (15 kg) w osłonie gazów (Ar/CO₂, CO₂ i Ar). Podajnik drutu wyposażony jest w 4-rolkowy układ podawania spoiwa.

QSet – automatyczna nastawa parametrów spawania

To unikatowa i wyjątkowa w pełni automatyczna funkcja do optymalizacji parametrów spawania w zakresie stosowania dowolnej kombinacji typu i średnicy drutu spawalniczego, gazu osłonowego oraz pozycji spawania.

Zastosowanie:

- Przemysł samochodowy
- Stanowiska zautomatyzowane
- Szczepianie i montaż wszelkich konstrukcji
- Warsztaty spawalnicze
- Spawanie stali nisko- i wysokostopowej oraz aluminium
- Lutowanie materiałów ocynkowanych



Funkcje sterowania

Regulacja czasu przed i po wypływie gazu

Miernik cyfrowy V/A

Doraźna nastawa gazu i drutu

Pamięć indywidualna

Funkcja QSet™

Wypelniacz krateru

Linie synergiczne (35)

| Typ urządzenia | Parametry zasilania | Cykl pracy / prąd spawania | Masa | Numer katalogowy |
|------------------------|----------------------|------------------------------------|---------|------------------|
| Origo™ Mig C3000i MA24 | 400 V - 50 Hz / 16 A | 35% 300 A 60% 240 A 100% 200 A | 40,5 kg | 0459750881 |

Dostawa obejmuje:

Przewód zasilający 5 m z wtyczką 32 A, przewód masowy 4,5 m, wąż gazowy 2 m, rolki podajnika 0,8-1,0 mm, uchwyt spawalniczy PSF 305 4,5 m.

| Wyposażenie dodatkowe: | Numer katalogowy |
|---|------------------|
| Chłodnica Cool Midi 1800i | 0459840880 |
| Zestaw jezdny 2-kolowy | 0459366890 |
| Zestaw jezdny 4-kolowy | 0460060880 |
| Adapter na szpulę 300 mm | 0349495784 |
| Przystawki zdalnej regulacji (patrz str. 70-73) | |

| Dodatkowe uchwyty spawalnicze: | | | |
|--------------------------------|------------------|-------------------|------------------|
| Chłodzenie powietrzem | Numer katalogowy | Chłodzenie cieczą | Numer katalogowy |
| PSF™ 305 3,0 m | 0458401880 | PSF™ 410w 3,0 m | 0458400882 |
| PSF™ 305 5,0 m | 0458401896 | PSF™ 410w 4,5 m | 0458400883 |



Aristo® Mig C3000i panel U6

Inwertorowe źródło prądu spawania o niewielkiej, kompaktowej obudowie. Przeznaczone do spawania metodą MIG/MAG, Puls i MMA, stali niskowęglowej, wysokostopowej oraz aluminium drutami o średnicy 0,6 - 1,2 mm na szpuli 300 mm (15 kg) w osłonie gazów (Ar/CO₂, CO₂ i Ar). Podajnik drutu wyposażony jest w 4-rolkowy układ podawania spoiwa. Panel U6 posiada możliwość spawania łukiem pulsacyjnym na podstawie linii synergicznych zgodnych z materiałem spawanym, średnicą drutu i gazem osłonowym, optymalizacji parametrów spawania w obszarze łuku zwojowego odbywa się za pomocą innowacyjnej funkcji QSet™.

QSet™ – automatyczna nastawa parametrów spawania

To unikatowa i wyjątkowa w pełni automatyczna funkcja do optymalizacji parametrów spawania w zakresie stosowania dowolnej kombinacji typu i średnicy drutu spawalniczego, gazu osłonowego oraz pozycji spawania.

Zastosowanie:

- Przemysł samochodowy
- Warsztaty spawalnicze
- Spawanie stali wysokostopowej oraz aluminium
- Lutowanie materiałów ocynkowanych



Funkcje sterowania

Regulacja czasu przed i po wypływie gazu

Miernik cyfrowy V/A

Doraźna nastawa gazu i drutu

Pamięć indywidualna

Funkcja QSet™

Wypelniacz krateru

Linie synergiczne (59)

Funkcja Puls

| Typ urządzenia | Parametry zasilania | Cykl pracy / prąd spawania | Masa | Numer katalogowy |
|-----------------------|----------------------|------------------------------------|-------|------------------|
| Aristo® Mig C3000i U6 | 400 V - 50 Hz / 16 A | 35% 300 A 60% 240 A 100% 200 A | 38 kg | 0459750882 |

Dostawa obejmuje:

Przewód zasilający 5 m z wtyczką 32 A, przewód masowy 4,5 m, wąż gazowy 2 m, rolki podajnika 0,8-1,0 mm.

| Wyposażenie dodatkowe: | Numer katalogowy |
|---|------------------|
| Chłodnica Cool Midi 1800i | 0459840880 |
| Zestaw jezdny 2-kolowy | 0459366890 |
| Zestaw jezdny 4-kolowy | 0460060880 |
| Adapter na szpulę 300 mm | 0349495784 |
| Przystawki zdalnej regulacji (patrz str. 70-73) | |

| Proponowane uchwyty spawalnicze: | | | |
|----------------------------------|------------------|-------------------|------------------|
| Chłodzenie powietrzem | Numer katalogowy | Chłodzenie cieczą | Numer katalogowy |
| PSF™ 305 3,0 m | 0458401880 | PSF™ 410w 3,0 m | 0458400882 |
| PSF™ 305 4,5 m | 0458401881 | PSF™ 410w 4,5 m | 0458400883 |

Origo™ Mig 320, 430, 430w, 510w

Wysokowydajne półautomaty spawalnicze oparte na klasycznym transformatorze mocy ze skokową regulacją napięcia spawania. Urządzenia posiadają stabilną i odporną na uszkodzenia mechaniczne obudowę, stopień ochrony IP 23 umożliwia wykonywanie prac spawalniczych również na zewnątrz. Półautomaty spawalnicze przeznaczone są do spawania łukiem zwiarcowym oraz natryskowym w 60% cyklu pracy prądu znamionowego stali niskowęglowej, wysokostopowej oraz aluminium. Wersja "w" wyposażona jest w układ chłodzenia cieczy.

Zastosowanie:

- Szczepianie i montaż wszelkich konstrukcji
- Warsztaty spawalnicze
- Przemysł ciężki
- Przemysł stoczniowy oraz wydobywczy
- Konstrukcje stalowe



| Typ urządzenia | Parametry zasilania | Cykl pracy / prąd spawania | Masa | Numer katalogowy |
|-----------------|----------------------|------------------------------------|--------|------------------|
| Origo™ Mig 320 | 400 V - 50 Hz / 16 A | 30% 320 A 60% 250 A 100% 195 A | 111 kg | 0349304841 |
| Origo™ Mig 430 | 400 V - 50 Hz / 32 A | 50% 420 A 60% 400 A 100% 315 A | 199 kg | 0349304558 |
| Origo™ Mig 430w | 400 V - 50 Hz / 32 A | 50% 420 A 60% 400 A 100% 315 A | 213 kg | 0349304557 |
| Origo™ Mig 510w | 400 V - 50 Hz / 32 A | 60% 500 A 100% 390 A | 228 kg | 0349304567 |

* Do kompletu należy dodać odpowiedniej długości zespół przewodów, podajnik drutu i uchwyt spawalniczy (str. 17)

Dostawa obejmuje:

Przewód zasilający 5 m z wtyczką 32 A (OrigoMig 320 - 16 A), przewód masowy 5 m, wąż gazowy 1,5 m, miernik cyfrowy V/A, trzpień pod podajnik, wbudowany transformator podgrzewacza gazu 24 V / 80 W, wersja "w" z układem chłodzenia oraz czujnikiem przepływu cieczy.

| Wyposażenie dodatkowe: | Numer katalogowy |
|---|------------------|
| Filtr powietrza Origo™ Mig 320 | 0349302599 |
| Filtr powietrza Origo™ Mig 430 i 510 | 0349302423 |
| Stabilizator (szerszy rozstaw kół) Origo™ Mig 320 | 0349303475 |
| Stabilizator (szerszy rozstaw kół) Origo™ Mig 430 i 510 | 0349303474 |
| Wieszak na przewody spawalnicze | 0349303362 |
| Wzmocniony trzpień pod podajnik z wysięgnikiem (wędka) | 0349309748 |



Origo™ Feed 30, 30w

Podajnik drutu Origo™ Feed 30 (w) jest kompatybilny ze źródłami prądu spawania Origo™ Mig 320, 430 i 510. Płynna regulacja podawania drutu 1,5 do 25 m/min oraz 4-rolkowy zespół napędowy przystosowany jest do drutów pełnych i rdzeniowych o średnicy 0,8 - 1,6 mm. Wersja "w" wyposażona jest w system ELP, który automatycznie aktywuje pompę w chwili podłączenia uchwyty spawalniczego chłodzonego cieczą.

Podstawowe funkcje sterowania:

- Regulacja długości upalenia elektrody (drutu).
- Spawanie punktowe
- Prędkość dojazdowa obniżona i pełna
- Doraźna regulacja przepływu gazu oraz podawania drutu
- Sterowania 2/4 takt



| Dane do zamówienia: | Numer katalogowy |
|---------------------|------------------|
| Origo™ Feed 30 | 0349304549 |
| Origo™ Feed 30w | 0349304548 |

Dostawa obejmuje:

Rollki podajnika 1,2 - 1,6 mm oraz 0,8 - 1,0 mm, osłona i adapter szpuli 300 mm.

| Wyposażenie dodatkowe: | Numer katalogowy |
|----------------------------------|------------------|
| Zestaw kół jezdnych – standard | 0349493903 |
| Zestaw kół jezdnych – wzmocniony | 0349493925 |
| Wysięgnik do uchwyty "wędka" | 0458705880 |

| Przewody łączące źródło prądu z podajnikiem typ: OKC 50, SzR 28 P7 | | | |
|--|------------------|-----------------------|------------------|
| Origo™ Mig 320 | Numer katalogowy | Origo™ Mig 430 | Numer katalogowy |
| Zespół przewodów 5 m | 0349305138 | Zespół przewodów 5 m | 0349490624 |
| Zespół przewodów 10 m | 0349305357 | Zespół przewodów 10 m | 0349490608 |
| Zespół przewodów 15 m | 0349305355 | Zespół przewodów 15 m | 0349490607 |
| Zespół przewodów 20 m | 0349305356 | Zespół przewodów 20 m | 0349490604 |
| Zespół przewodów 25 m | 0349305725 | Zespół przewodów 25 m | 0349490606 |
| Origo™ Mig 430w | Numer katalogowy | Origo™ Mig 510w | Numer katalogowy |
| Zespół przewodów 5 m | 0349304640 | Zespół przewodów 5 m | 0349304641 |
| Zespół przewodów 10 m | 0349305157 | Zespół przewodów 10 m | 0349305295 |
| Zespół przewodów 15 m | 0349305200 | Zespół przewodów 15 m | 0349305296 |
| Zespół przewodów 20 m | 0349305294 | Zespół przewodów 20 m | 0349305297 |

| Proponowane uchwyty spawalnicze: | | | |
|----------------------------------|------------------|-------------------|------------------|
| Chłodzenie powietrzem | Numer katalogowy | Chłodzenie cieczą | Numer katalogowy |
| PSF™ 305 3,0 m | 0458401880 | PSF™ 410w 3,0 m | 0458400882 |
| PSF™ 305 4,5 m | 0458401881 | PSF™ 410w 4,5 m | 0458400883 |
| PSF™ 305 5,0 m | 0458401896 | PSF™ 510w 3,0 m | 0458400884 |
| PSF™ 405 3,0 m | 0458401882 | PSF™ 510w 4,5 m | 0458400885 |
| PSF™ 405 4,5 m | 0458401883 | PSF™ 510w 5,0 m | 0458400887 |

Warrior™ 400i/500i

Wieloprotocowe i wydajne źródło energii do spawania metodami MIG/MAG drutami litymi i rdzeniowymi o średnicy 0,8 - 1,6 mm, MMA oraz TIG-Live Tig, a także do żłobienia elektrodami węglowymi o średnicy 8 - 10 mm, przy znamionowy prądzie spawania 400 A i 500 A w 60% cyklu pracy. Dodatkowym atutem jest bezstopniowa nastawa indukcyjności w metodzie MIG/MAG oraz funkcji ARC FORCE w MMA.

SCT – bezproblemowe, pozbawione nadmiernych odprysków zajarzanie łuku jest efektem automatycznego upalania drutu elektrodowego

The TrueArcVoltage™ - gwarancja stabilnego napięcia spawania bez względu na długość używanych przewodów prądowych, jak i uchwytów spawalniczych.

Zastosowanie:

- Konstrukcje stalowe
- Przemysł ciężki
- Rurociągi
- Prace montażowe w terenie
- Stocznie i konstrukcje przybrzeżne
- Segment energetyczny
- Remonty i naprawy



| Typ urządzenia | Parametry zasilania | Cykl pracy / prąd spawania | Masa | Numer katalogowy |
|---------------------|----------------------|----------------------------|-------|------------------|
| Warrior™ 400i CC/CV | 400 V - 50 Hz / 25 A | 60% 400 A 100% 300 A | 59 kg | 0465350884 |
| Warrior™ 500i CC/CV | 400 V - 50 Hz / 32 A | 60% 500 A 100% 400 A | 59 kg | 0465350883 |

* Do kompletu należy dodać odpowiedniej długości zespół przewodów, podajnik drutu i uchwyt spawalniczy (str. 19)

Dostawa obejmuje:

Przewód zasilający 4,5 m w wtyczką 32 A, przewód masowy 5 m.

| Wyposażenie dodatkowe: | Numer katalogowy |
|--|------------------|
| Układ chłodzenia - COOL 2 | 0465427880 |
| Zestaw jezdny 4-kolowy z trzpieniem pod podajnik | 0465510880 |
| Zestaw jezdny 4-kolowy - do źródła prądu | 0465416880 |
| Uchwyt do żłobienia elektropowietrznego Flair 600 2,5 m | 0468253880 |
| Uchwyt do spawania metodą TIG TXH™ 201V 4 m | 0700300553 |
| Uchwyt do spawania metodą TIG TXH™ 201V 8 m | 0700300556 |
| Transformator podgrzewacza gazu CO2 24 V / 80 W | 0349305151 |
| Przystawki zdalnej regulacji prądu spawania MMA i żłobienia | |
| Przystawka AT1 | 0459491896 |
| Przystawka AT1 CF, regulacja dokładna | 0459491897 |
| Adapter do przystawek 12 pin | 0465424880 |
| Przewód do przystawek 5 m | 0459552880 |
| Przewód do przystawek 10 m | 0459552881 |
| Przewód do przystawek 25 m | 0459552883 |



Warrior™ Feed 304, 304w

Podajniki kompatybilne są ze źródłami prądu Warrior™ 400i / 500i. Wytrzymała, metalowa obudowa z ergonomicznymi elementami regulacyjnymi i miernikami V/A oraz 4-rolkowym układem podawania spoiw litych i rdzeniowych o średnicy 0,8 - 1,6 mm. Stopień ochrony IP 23 pozwala na eksploatację również na zewnątrz. Podajniki przeznaczone są do ciężkich warunków pracy.



| Dane do zamówienia: | Numer katalogowy | Funkcje sterowania |
|---------------------|------------------|---|
| Warrior™ Feed 304 | 0465250880 | Cyfrowe mierniki V/A z funkcją HOLD |
| Warrior™ Feed 304w | 0465250881 | Regulacja prędkości podawania spoiwa 1,5 – 25 m/min |
| | | Precyzyjna regulacja napięcia spawania |
| | | Prędkość dojazdowa obniżona (do 9,0 m/min) |
| | | Funkcja SCT - bezodpryskowe zajarzanie łuku |
| | | Przełącznik wyboru typu spoiwa (lite / proszkowe) |
| | | Funkcja 2/4 takt |

Dostawa obejmuje:

Folki podajnika 1,0 - 1,2 mm, osłona szpuli 300 mm.

| Wyposażenie dodatkowe: | Numer katalogowy |
|--|------------------|
| Zestaw jezdny podajnika - koła skrotne i stałe | 0458707880 |
| Zestaw jezdny podajnika - koła skrotne | 0458707881 |
| Adapter do szpul 440 mm / 30 kg | 0459233880 |
| Wieszak podajnika | 0458706880 |
| Dodatkowe mocowanie uchwytu w złączu EURO | 0457341881 |
| Dławica - dodatkowe mocowanie zespołu przewodów | 0459234880 |
| Wysięgnik do uchwytu (wędkka) | 0458705880 |
| Adapter na szpulę 300 mm | 0349495784 |
| Adapter do przystawek oraz urządzeń Miggytrac i Railtrac | 0465451880 |
| Przystawki zdalnej regulacji (patrz str. 70-73) | |
| Możliwość podłączenie urządzeń typu Miggytrac i Railtrac (patrz str. 78) | |

| Przewody łączące źródło prądu z podajnikiem typ: OKC 50, amphenol 19-pin | | |
|--|----------------------------|----------------------------|
| Chłodzenie powietrzem | 70 mm ² / 400 A | 95 mm ² / 550 A |
| Zespół przewodów 1,7 m | 0459836880 | 0459836980 |
| Zespół przewodów 5 m | 0459836881 | 0459836981 |
| Zespół przewodów 10 m | 0459836882 | 0459836982 |
| Zespół przewodów 15 m | 0459836883 | 0459836983 |
| Zespół przewodów 25 m | 0459836884 | 0459836984 |
| Zespół przewodów 35 m | 0459836885 | 0459836985 |
| Chłodzenie cieczą | 70 mm ² / 400 A | 95 mm ² / 550 A |
| Zespół przewodów 1,7 m | 0459528790 | 0459528990 |
| Zespół przewodów 5 m | 0459528791 | 0459528991 |
| Zespół przewodów 10 m | 0459528792 | 0459528992 |
| Zespół przewodów 15 m | 0459528793 | 0459528993 |
| Zespół przewodów 25 m | 0459528794 | 0459528994 |

| Proponowane uchwyty spawalnicze: | | | |
|----------------------------------|------------------|-------------------|------------------|
| Chłodzenie powietrzem | Numer katalogowy | Chłodzenie cieczą | Numer katalogowy |
| PSF™ 305 3,0 m | 0458401880 | PSF™ 410w 3,0 m | 0458400882 |
| PSF™ 305 4,5 m | 0458401881 | PSF™ 410w 4,5 m | 0458400883 |
| PSF™ 305 5,0 m | 0458401896 | PSF™ 510w 3,0 m | 0458400884 |
| PSF™ 405 3,0 m | 0458401882 | PSF™ 510w 4,5 m | 0458400885 |
| PSF™ 405 4,5 m | 0458401883 | PSF™ 510w 5,0 m | 0458400887 |

Origo™ Mig 402c, 502c, 652c

Wieloprocessowe źródła prądu spawania z hybrydowym blokiem mocy i inwertorem po stronie wtórnej klasycznego transformatora spawalniczego, który umożliwia płynną nastawę dynamiki łuku, napięcia spawania oraz zmiany charakterystyki statycznej CV/CC do spawania metodą MIG/MAG, MMA oraz TIG DC LiftArc™. Urządzenia Origo™ Mig 502c/652c wyposażone są w panel A13 (miernik V/A opcją) z funkcjami do spawania metodą MMA, TIG DC przy zastosowaniu przystawki LiftArc™ oraz żłobienie elektropowietrzne. Origo™ Mig 402c opcjonalnie może być wyposażony w kompletny panel A13 z miernikami V/A. Wszystkie funkcje do spawania metodą MIG/MAG znajdują się w panelu M13 w podajniku drutu.

The TrueArcVoltage™ - gwarancja stabilnego napięcia spawania bez względu na długość używanych przewodów prądowych, jak i uchwytów spawalniczych.

Zastosowanie:

- Przemysł ciężki i wydobywczy
- Przemysł stoczniowy
- Regeneracje i remonty
- Warsztaty usługowe
- Spawania dużych konstrukcji



| Typ urządzenia | Parametry zasilania | Cykl pracy / prąd spawania | Masa | Numer katalogowy |
|------------------|----------------------|----------------------------|--------|------------------|
| Origo™ Mig 402c | 400 V - 50 Hz / 32 A | 60% 400 A 100% 310 A | 158 kg | 0349310750 |
| Origo™ Mig 402cw | 400 V - 50 Hz / 32 A | 60% 400 A 100% 310 A | 172 kg | 0349308500 |
| Origo™ Mig 502c | 400 V - 50 Hz / 32 A | 60% 500 A 100% 400 A | 194 kg | 0349310770 |
| Origo™ Mig 502cw | 400 V - 50 Hz / 32 A | 60% 500 A 100% 400 A | 208 kg | 0349310760 |
| Origo™ Mig 652cw | 400 V - 50 Hz / 63 A | 60% 650 A 100% 500 A | 228 kg | 0349310800 |

Dostępne są również wersje z zasilaniem wielonapięciowym typu Multi V - (230/400-415/500 V 3 – 50 Hz); (230/440-460/575 V 3 – 60 Hz)
 * Do kompletu należy dodać odpowiedniej długości zespół przewodów, podajnik drutu i uchwyt spawalniczy (str. 21)

Dostawa obejmuje: Przewód zasilający 5 m z wtyczką 32 A (OrigoMig 652 - 63 A), przewód masowy 5 m, trzpień pod podajnik, wersja "w" z zintegrowanym układem chłodzenia cieczy.

| Wyposażenie dodatkowe: | Numer katalogowy |
|---|------------------|
| Panel sterowania A13 z miernikami V/A (do OrigoMig 402c) | 0349310396 |
| Cyfrowy miernik V/A do panelu A13 (do OrigoMig 502c i 652c) | 0455173882 |
| Transformator podgrzewacza gazu CO ₂ 24 V / 80 W | 0349305151 |
| Czujnik przepływu cieczy do urządzeń w wersji "w" | 0349302251 |
| Filtr powietrza do wszystkich typów źródeł prądu typu Chopper | 0349302252 |
| Wieszak na przewody spawalnicze | 0349303362 |
| Dławica - dodatkowe mocowanie zespołu przewodów | 0349311700 |
| System czasowego wyłączenia wentylatora i pompy cieczy chłodzącej | 0349311690 |
| Uchwyt do żłobienia elektropowietrznego Flair 600 2,5 m | 0468253880 |
| Uchwyt do spawania metodą TIG TXH™ 201V 4 m | 0700300553 |
| Uchwyt do spawania metodą TIG TXH™ 201V 8 m | 0700300556 |
| Przystawka do podłączenia uchwytu TIG-LiftArc™ | 0349311530 |



Origo™ Feed 304, 484 panel M13, M13y

Podajniki kompatybilne są ze źródłami prądu Origo™ Mig 402c, 502c, 652c. 4-rolkowe układy podawania drutu z rolkami o średnicy 30 mm (Feed 304) przeznaczone są do spawania drutami pełnymi i rdzeniowymi o średnicy 0,6 - 1,6 mm, oraz rolki 48 mm (Feed 484) z dwoma silnikami napędowymi do spawania drutami 1,0 - 2,4 mm. Wersja "w" wyposażona jest w system ELP, który aktywuje pompę w chwili podłączenia uchwytów MIG/MAG chłodzonych cieczą.



| Dane do zamówienia: | Numer katalogowy | Funkcje sterowania | M13 | M13y |
|-----------------------------|------------------|---|-----|------|
| Origo™ Feed 304, M13 | 0459116863 | Regulacja prędkości podawania spoiwa 1,9 – 25 m/min | X | X |
| Origo™ Feed 304w, M13 | 0459116873 | Regulowany czas upalania elektrody (drutu) | X | X |
| Origo™ Feed 304, M13y, V/A | 0459116864 | Prędkość dojazdowa obniżona | X | X |
| Origo™ Feed 304w, M13y, V/A | 0459116874 | Wypelniaz krateru | X | X |
| Origo™ Feed 484w, M13 | 0459116973 | Funkcja 2/4 takt | X | X |
| Origo™ Feed 484w, M13y, V/A | 0459116974 | Cyfrowe mierniki V/A | | X |

Dostawa obejmuje:

Rolki podajnika Feed 304 1,0-1,2 mm, Feed 484 1,0-1,2-1,6 mm, osłona szpuli 300 mm.

| Wyposażenie dodatkowe: | Numer katalogowy |
|--|------------------|
| Zestaw jezdzny podajnika - kola skretne i stale | 0458707880 |
| Dodatkowe mocowanie uchwytu w złączu EURO | 0457341881 |
| Dławica - dodatkowe mocowanie zespołu przewodów | 0459234880 |
| Wysięgnik do uchwytu (wędką) | 0458705880 |
| Rozdzielacz podajników - Feed selector | 0349311680 |
| Przystawka doraźnej regulacji wypływu gazu i prędkości podawania drutu | 0459465880 |
| Przystawki zdalnej regulacji (patrz str. 70-73) | |
| Możliwość podłączenie urządzeń typu Miggytrac i Railtrac (patrz str. 78) | |

| Przewody łączące źródło prądu z podajnikiem typ: OKC 50, amphenol 19-pin | | |
|--|----------------------------------|----------------------------------|
| Chłodzenie powietrzem | 70 mm² / 400 A | 95 mm² / 550 A |
| Zespół przewodów 1,7 m | 0459836880 | 0459836890 |
| Zespół przewodów 5 m | 0459836881 | 0459836891 |
| Zespół przewodów 10 m | 0459836882 | 0459836892 |
| Zespół przewodów 15 m | 0459836883 | 0459836893 |
| Zespół przewodów 25 m | 0459836884 | 0459836894 |
| Zespół przewodów 35 m | 0459836885 | 0459836895 |
| Chłodzenie cieczą | 70 mm² / 400 A | 95 mm² / 550 A |
| Zespół przewodów 1,7 m | 0459528790 | 0459528990 |
| Zespół przewodów 5 m | 0459528791 | 0459528991 |
| Zespół przewodów 10 m | 0459528792 | 0459528992 |
| Zespół przewodów 15 m | 0459528793 | 0459528993 |
| Zespół przewodów 25 m | 0459528794 | 0459528994 |

| Proponowane uchwyty spawalnicze: | | | |
|----------------------------------|------------------|-------------------|------------------|
| Chłodzenie powietrzem | Numer katalogowy | Chłodzenie cieczą | Numer katalogowy |
| PSF™ 305 3,0 m | 0458401880 | PSF™ 410w 3,0 m | 0458400882 |
| PSF™ 305 4,5 m | 0458401881 | PSF™ 410w 4,5 m | 0458400883 |
| PSF™ 305 5,0 m | 0458401896 | PSF™ 510w 3,0 m | 0458400884 |
| PSF™ 405 3,0 m | 0458401882 | PSF™ 510w 4,5 m | 0458400885 |
| PSF™ 405 4,5 m | 0458401883 | PSF™ 510w 5,0 m | 0458400887 |

Origo™ Mig 4004i, 5004i panel A44

Trzecia generacja inwertorowych zasilaczy łuku to wysoki współczynnik mocy i sprawność oraz zgodność z normą EN61000-3-12 dotyczącą emisji harmonicznnych do sieci zasilającej i kompatybilność z systemami energetycznymi EMC i PFC. Innowacyjne, lekkie, a jednocześnie bardzo wytrzymałe urządzenia przeznaczone są do spawania metodami MIG/MAG, MMA oraz TIG. Urządzenia wyposażone są w inteligentne oraz intuicyjne funkcje sterowania parametrami napięciowo-prądowymi z wykorzystaniem niskoenergetycznego procesu QSet™ oraz stabilizacji napięcia spawania TrueArcVoltage™.

Zastosowanie:

- Przemysł ciężki i wydobywczy
- Tabor kolejowy i samochodowy
- Regeneracje i remonty
- Przemysł energetyczny
- Ośrodki szkolenia spawaczy
- Montaż konstrukcji w terenie
- Przemysł morski i stoczniowy



Funkcje sterowania

- Metoda MMA i TIG (LiveTIG)
- Metoda Mig/Mag
- Miernik cyfrowy V/A
- Indywidualna pamięć (2)
- Płynna nastawa indukcyjności
- Zdalne sterowanie
- Hot Start i Arc Force
- Funkcja VRD
- Wybór typu elektrody otulonej

| Typ urządzenia | Parametry zasilania | Cykl pracy / prąd spawania | Masa | Numer katalogowy |
|----------------------------|----------------------|------------------------------------|-------|------------------|
| Origo™ Mig 4004i | 400 V - 50 Hz / 32 A | 60% 400 A 100% 300 A | 46 kg | 0465154880 |
| Origo™ Mig 5004i | 400 V - 50 Hz / 32 A | 60% 500 A 80% 400 A 100% 300 A | 46 kg | 0465155880 |
| Origo™ Mig 4004i panel A44 | 400 V - 50 Hz / 32 A | 60% 400 A 100% 300 A | 46 kg | 0465152880 |

* Do kompletu należy dodać odpowiedniej długości zespół przewodów, podajnik drutu i uchwyt spawalniczy (str. 23)

Dostawa obejmuje:

Przewód zasilający 5 m z wtyczka 32 A, przewód masowy 5 m.

| Wyposażenie dodatkowe: | Numer katalogowy |
|---|------------------|
| Układ chłodzenia - COOL 1 | 0462300880 |
| Zestaw jezdny 4-kolowy z trzpieniem pod podajnik | 0462151880 |
| Wspornik do zestawu jezdnego bez chłodnicy COOL 1 | 0463125880 |
| Czujnik przepływu cieczy do chłodnicy COOL 1 | 0456855881 |
| Uchwyt do spawania metodą TIG-TXH™ 201V 4 m | 0700300553 |
| Filtr powietrza | 0462197001 |
| Przystawki zdalnej regulacji (patrz str. 70-73) | 0349303362 |

Origo™ Feed 3004, 4804 panel MA23, MA24

Podajniki kompatybilne są ze źródłami prądu Mig 4004i / 5004i. 4-rolkowe układy podawania drutu z rolkami o średnicy 30 mm (Feed 3004) przeznaczone są do spawania drutami pełnymi i rdzeniowymi o średnicy 0,6 - 1,6 mm, oraz rolki 48 mm (Feed 4804) z dwoma silnikami napędowymi do spawania drutami 1,0 - 2,4 mm. Wersja "w" wyposażona jest w system ELP, który aktywuje pompę w chwili podłączenia uchwytów MIG/MAG chłodzonych cieczą.



| Dane do zamówienia: | Numer katalogowy | Funkcje sterowania | MA23 | MA24 |
|------------------------|------------------|------------------------------|------|-------|
| Origo™ Feed 3004 MA23 | 0460526887 | Przed i po wypływie gazu | X | X |
| Origo™ Feed 3004w MA23 | 0460526897 | Miernik cyfrowy V/A | X | X |
| Origo™ Feed 3004 MA24 | 0460526889 | Doraźna nastawa gazu i drutu | X | X |
| Origo™ Feed 3004w MA24 | 0460526899 | Pamięć indywidualna | X(3) | X(3) |
| Origo™ Feed 4804w MA24 | 0460526999 | Funkcja QSet™ | | X |
| | | Wypełniacz krateru | | X |
| | | Linie sygnalizacyjne | | X(35) |

Dostawa obejmuje:

Rolki podajnika Feed 3004 1,0-1,2 mm, Feed 4804 1,0-1,2-1,6 mm, osłona szpuli 300 mm.

| Wyposażenie dodatkowe: | Numer katalogowy |
|--|------------------|
| Zestaw jezdny podajnika - koła skrotne i stałe | 0458707880 |
| Dodatkowe mocowanie uchwytu w złączu EURO | 0457341881 |
| Dławica - dodatkowe mocowanie zespołu przewodów | 0459234880 |
| Adapter do Miggytrac / Railtrac | 0459681880 |
| Adapter do uchwytów MXH 300wPP / MXH 400wPP | 0459681881 |
| Zestaw przyłączeniowy MXH 300wPP / MXH 400wPP | 0459020883 |
| Przystawki zdalnej regulacji (patrz str. 70-73) | |
| Możliwość podłączenie urządzeń typu Miggytrac i Railtrac (patrz str. 78) | |

Przewody łączące źródło z podajnikiem typ: OKC 50, 70 mm² / 400 A, amphenol 10-pin

| Chłodzenie powietrzem | Numer katalogowy | Chłodzenie cieczą | Numer katalogowy |
|------------------------|------------------|------------------------|------------------|
| Zespół przewodów 1,7 m | 0459528780 | Zespół przewodów 1,7 m | 0459528790 |
| Zespół przewodów 5 m | 0459528781 | Zespół przewodów 5 m | 0459528791 |
| Zespół przewodów 10 m | 0459528782 | Zespół przewodów 10 m | 0459528792 |
| Zespół przewodów 15 m | 0459528783 | Zespół przewodów 15 m | 0459528793 |
| Zespół przewodów 25 m | 0459528784 | Zespół przewodów 25 m | 0459528794 |

Proponowane uchwyty spawalnicze:

| Chłodzenie powietrzem | Numer katalogowy | Chłodzenie cieczą | Numer katalogowy |
|-----------------------|------------------|-------------------|------------------|
| PSF™ 305 3,0 m | 0458401880 | PSF™ 410w 3,0 m | 0458400882 |
| PSF™ 305 4,5 m | 0458401881 | PSF™ 410w 4,5 m | 0458400883 |
| PSF™ 305 5,0 m | 0458401896 | PSF™ 510w 3,0 m | 0458400884 |
| PSF™ 405 3,0 m | 0458401882 | PSF™ 510w 4,5 m | 0458400885 |
| PSF™ 405 4,5 m | 0458401883 | PSF™ 510w 5,0 m | 0458400887 |



Aristo® Mig 4004i Pulse

Trzecia generacja inwertorowych zasilaczy łuku to wysoki współczynnik mocy i sprawność oraz zgodność z normą EN61000-3-12 dotyczącą emisji harmonicznnych do sieci zasilającej oraz kompatybilność z systemami energetycznymi EMC i PFC. Innowacyjne, lekkie, a jednocześnie bardzo wytrzymałe urządzenia przeznaczone są do spawania metodami MIG/MAG, Puls, MMA oraz TIG. Urządzenia wyposażone są w inteligentne oraz intuicyjne funkcje sterowania parametrami napięciowo-prądowymi z wykorzystaniem niskoenergetycznego procesu QSet™ oraz stabilizacji napięcia spawania True Arc Voltage™. Wszystkie funkcje dostępne są w panelu sterownia U6 i U8₂

QSet™ - funkcja, która bez względu na rodzaj spawanego materiału, średnicy drutu oraz gazu osłonowego automatycznie optymalizuje parametry napięciowo - prądowe w obszarze łuku zwarciowego.

Zastosowanie:

- Konstrukcje ze stali wysokostopowej i aluminium
- Tabor kolejowy i samochodowy
- Regeneracje i remonty
- Przemysł energetyczny
- Ośrodki szkolenia spawaczy
- Montaż konstrukcji w terenie
- Przemysł morski i stoczniowy



| Typ urządzenia | Parametry zasilania | Cykl pracy / prąd spawania | Masa | Numer katalogowy |
|------------------------|----------------------|----------------------------|-------|------------------|
| Origo™ Mig 4004i Pulse | 400 V - 50 Hz / 32 A | 60% 400 A 100% 300 A | 46 kg | 0465152881 |

* Do kompletu należy dodać odpowiedniej długości zespół przewodów, podajnik drutu i uchwyt spawalniczy (str.25)

Dostawa obejmuje:

Przewód zasilający 5 m z wtyczką 32 A, przewód masowy 5 m.

| Wyposażenie dodatkowe: | Numer katalogowy |
|--|------------------|
| Układ chłodzenia - COOL 1 | 0462300880 |
| Zestaw jezdny 4-kolowy z trzpieniem pod podajnik | 0462151880 |
| Wspornik do zestawu jezdny bez chłodnicy COOL 1 | 0463125880 |
| Czujnik przepływu cieczy do chłodnicy COOL 1 | 0456855881 |
| Uchwyt do spawania metodą TIG-TXH™ 201V 4 m | 0700300553 |
| Filtr powietrza | 0462197001 |
| Przystawki zdalnej regulacji (patrz str. 70-73) | 0349303362 |

Aristo® Feed 3004, 4804 panel U6, U8₂, U8₂ Plus

Podajniki kompatybilne są ze źródłem prądu Aristo Mig 4004i Pulse, 4-rolkowe układy podawania drutu z rolkami o średnicy 30 mm (Feed 3004) przeznaczone są do spawania drutami pełnymi i rdzeniowymi o średnicy 0,6 - 1,6 mm, oraz rolki 48 mm (Feed 4804) z dwoma silnikami napędowymi do spawania drutami 1,0 - 2,4 mm. Wersja "w" wyposażona jest w system ELP, który aktywuje pompę w chwili podłączenia uchwytów MIG/MAG chłodzonych cieczą.



| Dane do zamówienia: | Numer katalogowy |
|--|------------------|
| Aristo® Feed 3004 U6 | 0460526886 |
| Aristo® Feed 3004w U6 | 0460526896 |
| Aristo® Feed 4804w U6 | 0460526996 |
| Aristo® Feed 3004 U0* | 0460526881 |
| Aristo® Feed 3004w U0* | 0460526891 |
| *Panel sterowania U8 ₂ (do podajnika U0) | 0460820880 |
| *Panel sterowania U8 ₂ Plus (do podajnika U0) | 0460820881 |

| Funkcje sterowania | U6 | U8 ₂ | U8 ₂ Plus |
|---------------------------------|-------|-----------------|----------------------|
| Miernik cyfrowy V/A | X | X | X |
| Pamięć indywidualna | X(10) | X(255) | X(255) |
| Funkcja QSet™ | X | X | X |
| Wypelniaacz krateru | X | X | X |
| Linie synergiczne | X(59) | X(92) | X(236) |
| Funkcja Puls | X | X | X |
| Limity i blokady | X | X | X |
| Rejestracja parametrów spawania | | X | X |
| Funkcja Super Pulse™ | | | X |
| Własne linie synergiczne | | | X |
| Statystyki produkcyjne | | | X |
| Menadżer plików | | | X |

Dostawa obejmuje:

Rolki podajnika Feed 3004 1,0-1,2 mm, Feed 4804 1,0-1,2-1,6 mm, osłona szpuli 300 mm.

| Wyposażenie dodatkowe: | Numer katalogowy |
|--|------------------|
| Zestaw jezdny podajnika - kola skrotne i stale | 0458707880 |
| Dodatkowe mocowanie uchwytu w złączu EURO | 0457341881 |
| Dławica - dodatkowe mocowanie zespołu przewodów | 0459234880 |
| Adapter do Miggytrac / Railtrac | 0459681880 |
| Adapter do uchwytów MXH 300wPP / MXH 400wPP | 0459681881 |
| Zestaw przyłączeniowy MXH 300wPP / MXH 400wPP | 0459020883 |
| Przystawki zdalnej regulacji (patrz str. 70-73) | |
| Możliwość podłączenie urządzeń typu Miggytrac i Railtrac (patrz str. 78) | |

Przewody łączące źródło z podajnikiem typ: OKC 50, 70 mm² / 400 A, amphenol 10-pin

| Chłodzenie powietrzem | Numer katalogowy | Chłodzenie cieczą | Numer katalogowy |
|------------------------|------------------|------------------------|------------------|
| Zespół przewodów 1,7 m | 0459528780 | Zespół przewodów 1,7 m | 0459528790 |
| Zespół przewodów 5 m | 0459528781 | Zespół przewodów 5 m | 0459528791 |
| Zespół przewodów 10 m | 0459528782 | Zespół przewodów 10 m | 0459528792 |
| Zespół przewodów 15 m | 0459528783 | Zespół przewodów 15 m | 0459528793 |
| Zespół przewodów 25 m | 0459528784 | Zespół przewodów 25 m | 0459528794 |

Proponowane uchwyty spawalnicze:

| Chłodzenie powietrzem | Numer katalogowy | Chłodzenie cieczą | Numer katalogowy |
|-----------------------|------------------|-------------------|------------------|
| PSF™ 305 3,0 m | 0458401880 | PSF™ 410w 3,0 m | 0458400882 |
| PSF™ 305 4,5 m | 0458401881 | PSF™ 410w 4,5 m | 0458400883 |
| PSF™ 305 5,0 m | 0458401896 | PSF™ 510w 3,0 m | 0458400884 |
| PSF™ 405 3,0 m | 0458401882 | PSF™ 510w 4,5 m | 0458400885 |
| PSF™ 405 4,5 m | 0458401883 | PSF™ 510w 5,0 m | 0458400887 |



Origo™ Mig 3001i panel A24

Inwertorowe źródło prądu spawania o niewielkiej budowie i masie, przeznaczone do spawania metodą MIG/MAG z płynną regulacją dynamiki łuku, MMA z wyborem typu elektrody i regulacją funkcji ArcForce i Hot Start oraz TIG DC - LiveTig™ z zajarzaniem łuku poprzez potarcie. Pozostałe funkcje do spawania metodą MIG/MAG dostępne są w panelach zamontowanych w podajniku Feed 3004.

The TrueArcVoltage™ - gwarancja stabilnego napięcia spawania bez względu na długość używanych przewodów prądowych, jak i uchwytów spawalniczych.

QSet™ - funkcja, która bez względu na rodzaj spawanego materiału, średnicy drutu oraz gazu osłonowego automatycznie optymalizuje parametry napięciowo - prądowe w obszarze łuku zwarciego.



Zastosowanie:

- Przemysł motoryzacyjny
- Lutowanie materiałów ocynkowanych
- Przemysł lotniczy
- Produkcja wysokowydajna - seryjna
- Konstrukcje stalowe i aluminiowe
- Ośrodki szkolenia spawaczy

| Typ urządzenia | Parametry zasilania | Cykli pracy / prąd spawania | Masa | Numer katalogowy |
|----------------------------|----------------------|------------------------------------|-------|------------------|
| Origo™ Mig 3001i | 400 V - 50 Hz / 16 A | 35% 300 A 60% 240 A 100% 200 A | 33 kg | 0459740882 |
| Origo™ Mig 3001iw | 400 V - 50 Hz / 16 A | 35% 300 A 60% 240 A 100% 200 A | 53 kg | 0459740883 |
| Origo™ Mig 3001i panel A24 | 400 V - 50 Hz / 16 A | 35% 300 A 60% 240 A 100% 200 A | 33 kg | 0459740884 |

* Do kompletu należy dodać odpowiedniej długości zespół przewodów, podajnik drutu i uchwyt spawalniczy (str. 27)

Dostawa obejmuje:

Przewód zasilający 5 m z wtyczką 32 A, przewód masowy 4,5 m. Wersja "w" z chłodnicą CoolMidi 1000

| Wyposażenie dodatkowe: | Numer katalogowy |
|--|------------------|
| Chłodnica Cool Midi 1000 | 0460490880 |
| Zestaw przyłączeniowy do chłodnicy Cool Midi 1000 | 0460685881 |
| Czujnik przepływu cieczy | 0456855881 |
| Zestaw jezdny 2-kolowy | 0460564880 |
| Półka z mocowaniem pod podajnik do wózka 2-kolowego | 0460815880 |
| Zestaw jezdny 4-kolowy z trzpieniem pod podajnik drutu | 0460565880 |
| Wzmocnienie rurowe | 0460459880 |
| Uchwyt do spawania metodą TIG TXH™ 201V 4 m | 0700300553 |
| Przystawki zdalnej regulacji (patrz str. 70-73) | |

Feed 3004, panel MA23, MA24, U6, U8₂, U8₂ Plus

Podajniki kompatybilne są ze źródłem prądu Mig 3001i. 4-rolkowe układy podawania drutu przeznaczone do spawania drutami pełnymi i rdzeniowymi o średnicy 0,6 - 1,6 mm. Wersja "w" wyposażona jest w system ELP, który aktywuje pompę w chwili podłączenia uchwytu MIG/MAG chłodzonego cieczą.



| Dane do zamówienia: | Numer katalogowy |
|--|------------------|
| Origo™ Feed 3004 MA23 | 0460526887 |
| Origo™ Feed 3004w MA23 | 0460526897 |
| Origo™ Feed 3004 MA24 | 0460526889 |
| Origo™ Feed 3004w MA24 | 0460526899 |
| Aristo® Feed 3004 U6 | 0460526886 |
| Aristo® Feed 3004w U6 | 0460526896 |
| Aristo® Feed 3004 U0* | 0460526881 |
| Aristo® Feed 3004w U0* | 0460526891 |
| *Panel sterowania U8 ₂ (do podajnika U0) | 0460820880 |
| *Panel sterowania U8 ₂ Plus (do podajnika U0) | 0460820881 |

| Funkcje sterowania | MA23 | MA24 | U6 | U8 ₂ | U8 ₂ Plus |
|------------------------------|------|-------|-------|-----------------|----------------------|
| Przed i po wypływ gazu | X | X | X | X | X |
| Miernik cyfrowy V/A | X | X | X | X | X |
| Doraźna nastawa gazu i drutu | X | X | X | X | X |
| Pamięć indywidualna | X(3) | X(3) | X(10) | X(255) | X(255) |
| Funkcja QSet™ | | X | X | X | X |
| Wypelniaacz krateru | | X | X | X | X |
| Linie synergiczne | | X(35) | X(59) | X(92) | X(236) |
| Funkcja Puls | | | X | X | X |
| Rejestracja parametrów | | | | X | X |
| Limity i blokady | | | | X | X |
| Funkcja Super Pulse | | | | | X |
| Własne linie synergiczne | | | | | X |
| Statystyki produkcyjne | | | | | X |
| Menadżer plików | | | | | X |

Dostawa obejmuje:

Rolki podajnika Feed 3004 1,0-1,2 mm, osłona szpuli 300 mm.

Uwaga:

Panel sterowania U8₂ nie jest kompatybilny z panelem A24.

| Wyposażenie dodatkowe: | Numer katalogowy |
|--|------------------|
| Zestaw jezdny podajnika - kola skretne i stале | 0458707880 |
| Dodatkowe mocowanie uchwytu w złączu EURO | 0457341881 |
| Dławica - dodatkowe mocowanie zespołu przewodów | 0459234880 |
| Wysięgnik do uchwytu (wędką) | 0458705880 |
| Adapter do Miggytrac / Railtrac | 0459681880 |
| Adapter do uchwytów MXH 300wPP / MXH 400wPP, PSF RS3 | 0459681881 |
| Zestaw przyłączeniowy MXH 300wPP / MXH 400wPP | 0459020883 |
| Przystawki zdalnej regulacji (patrz str. 70-73) | |

Przewody łączące źródło z podajnikiem typ: OKC 50, 70 mm² / 400 A, amphenol 10-pin

| Chłodzenie powietrzem | Numer katalogowy | Chłodzenie cieczą | Numer katalogowy |
|------------------------|------------------|------------------------|------------------|
| Zespół przewodów 1,7 m | 0459528780 | Zespół przewodów 1,7 m | 0459528790 |
| Zespół przewodów 5 m | 0459528781 | Zespół przewodów 5 m | 0459528791 |
| Zespół przewodów 10 m | 0459528782 | Zespół przewodów 10 m | 0459528792 |
| Zespół przewodów 15 m | 0459528783 | Zespół przewodów 15 m | 0459528793 |
| Zespół przewodów 25 m | 0459528784 | Zespół przewodów 25 m | 0459528794 |

Proponowane uchwyty spawalnicze:

| Chłodzenie powietrzem | Numer katalogowy | Chłodzenie cieczą | Numer katalogowy |
|-----------------------|------------------|-------------------|------------------|
| PSF™ 305 3,0 m | 0458401880 | PSF™ 410w 3,0 m | 0458400882 |
| PSF™ 305 4,5 m | 0458401881 | PSF™ 410w 4,5 m | 0458400883 |
| PSF™ 405 4,5 m | 0458401883 | PSF™ 510w 4,5 m | 0458400885 |

MIG/MAG/QSet™/Puls/MMA/TIG - inwertorowe zasilacze łuku typu Chopper

Origo™ Mig 4002c, 5002c, 6502c

Wieloprocusowe źródła prądu spawania z hybrydowym blokiem mocy i inwertorem po stronie wtórnej klasycznego transformatora spawalniczego, który umożliwi płynną nastawę dynamiki łuku, napięcia spawania oraz zmiany charakterystyki statycznej CV/CC do spawania metodą MIG/MAG, MMA oraz TIG DC LiftArc™. Urządzenia przeznaczone są do wysokowydajnego spawania różnych elementów konstrukcyjnych w ciężkich warunkach eksploatacyjnych

The TrueArcVoltage™ - gwarancja stabilnego napięcia spawania bez względu na długość używanych przewodów prądowych, jak i uchwytów spawalniczych.

QSet™ - funkcja, która bez względu na rodzaj spawanego materiału, średnicy drutu oraz gazu osłonowego automatycznie optymalizuje parametry napięciowo - prądowe w obszarze łuku zwarciovego.

Zastosowanie:

- Przemysł ciężki i wydobywczy
- Przemysł stoczniowy
- Regeneracje i remonty
- Warsztaty usługowe
- Spawanie konstrukcji ciężkich
- Żłobienie elektropowietrzne



| Typ urządzenia | Parametry zasilania | Cykl pracy / prąd spawania | Masa | Numer katalogowy |
|-------------------|----------------------|----------------------------|--------|------------------|
| Origo™ Mig 4002c | 400 V - 50 Hz / 32 A | 60% 400 A 100% 310 A | 158 kg | 0349311300 |
| Origo™ Mig 4002cw | 400 V - 50 Hz / 32 A | 60% 400 A 100% 310 A | 172 kg | 0349309780 |
| Origo™ Mig 5002c | 400 V - 50 Hz / 32 A | 60% 500 A 100% 400 A | 208 kg | 0349311330 |
| Origo™ Mig 5002cw | 400 V - 50 Hz / 32 A | 60% 500 A 100% 400 A | 208 kg | 0349311350 |
| Origo™ Mig 6502cw | 400 V - 50 Hz / 64 A | 60% 650 A 100% 500 A | 228 kg | 0349311390 |

Dostępne są również wersje z zasilaniem wielonapięciowym typu Multi V - (230/400-415/500 V 3 - 50 Hz) ; (230/440-460/575 V 3 - 60 Hz)

* Do kompletu należy dodać odpowiedniej długości zespół przewodów, podajnik drutu i uchwyt spawalniczy (str. 29)

Dostawa obejmuje:

Przewód zasilający 5 m z wtyczką 32 A (Mig 6502 - 63 A), przewód masowy 5 m, trzpień pod podajnik, wersja "w" z zintegrowanym układem chłodzenia cieczy.

| Wyposażenie dodatkowe: | Numer katalogowy |
|---|------------------|
| Transformator podgrzewacza gazu CO ₂ 24 V / 80 W | 0349305151 |
| Czujnik przepływu cieczy do wersji "w" | 0349302251 |
| Filtr powietrza do wszystkich typów źródeł prądu typu Chopper | 0349302252 |
| Wieszak na przewody spawalnicze | 0349303362 |

MIG/MAG - podajniki drutu



Feed 3004, 4804 panel MA23, MA24, U6, U8₂, U8₂ Plus

Podajniki kompatybilne są ze źródłami prądu Mig 4002c, 5002c, 6502c. 4-rolkowe układy podawania drutu z rolkami o średnicy 30 mm (Feed 3004) przeznaczone są do spawania drutami pełnymi i rdzeniowymi o średnicy 0,6 - 1,6 mm, oraz rolki 48 mm (Feed 4804) z dwoma silnikami napędowymi do spawania drutami 1,0 - 2,4 mm. Wersja "w" wyposażona jest w system ELP, który aktywuje pompę w chwili podłączenia uchwytów MIG/MAG chłodzonych cieczą.



| Dane do zamówienia: | Numer katalogowy | Funkcje sterowania | MA23 | MA24 | U6 | U8 ₂ | U8 ₂ Plus |
|--|------------------|------------------------------|------|-------|-------|-----------------|----------------------|
| Origo™ Feed 3004 MA23 | 0460526887 | Przed i po wyptyw gazu | X | X | X | X | X |
| Origo™ Feed 3004w MA23 | 0460526897 | Miernik cyfrowy V/A | X | X | X | X | X |
| Origo™ Feed 3004 MA24 | 0460526889 | Doraźna nastawa gazu i drutu | X | X | X | X | X |
| Origo™ Feed 3004w MA24 | 0460526899 | Pamięć indywidualna | X(3) | X(3) | X(10) | X(255) | X(255) |
| Origo™ Feed 4804w MA24 | 0460526999 | Funkcja QSet™ | | X | X | X | X |
| Aristo® Feed.3004 U6 | 0460526886 | Wypelniaacz krateru | | X | X | X | X |
| Aristo® Feed 3004w U6 | 0460526896 | Linie synergiczne | | X(35) | X(59) | X(92) | X(236) |
| Aristo® Feed 4804w U6 | 0460526996 | Funkcja Puls | | | X | X | X |
| Aristo® Feed 3004 U0* | 0460526881 | Rejestracja parametrów | | | | X | X |
| Aristo® Feed 3004w U0* | 0460526891 | Limity i blokady | | | | X | X |
| *Panel sterowania U8 ₂ (do podajnika U0) | 0460820880 | Funkcja Super Pulse | | | | | X |
| *Panel sterowania U8 ₂ Plus (do podajnika U0) | 0460820881 | Własne linie synergiczne | | | | | X |
| | | Statystyki produkcyjne | | | | | X |
| | | Menadżer plików | | | | | X |

Dostawa obejmuje: Rolki podajnika Feed 3004 1,0-1,2 mm, Feed 4804 1,0-1,2-1,6 mm, osłona szpuli 300 mm.

| Wyposażenie dodatkowe: | Numer katalogowy |
|--|------------------|
| Zestaw jezdyn podajnika - koła skrętne i stałe | 0458707880 |
| Dodatkowe mocowanie uchwytu w złączu EURO | 0457341881 |
| Dławica - dodatkowe mocowanie zespołu przewodów | 0459234880 |
| Wysięgnik do uchwytu (wędka) | 0458705880 |
| Adapter do Miggytrac / Railtrac | 0459681880 |
| Adapter do uchwytów MXH 300wPP / MXH 400wPP, PSF RS3 | 0459681881 |
| Zestaw przyłączeniowy MXH 300wPP / MXH 400wPP | 0459020883 |
| Przystawki zdalnej regulacji (patrz str. 70-73) | |

| Przewody łączące źródło prądu z podajnikiem typ: OKC 50, amphenol 10-pin | | |
|--|------------------------------------|----------------------------|
| Chłodzenie powietrzem | 70 mm ² / 400 A / 500 A | 95 mm ² / 650 A |
| Zespół przewodów 1,7 m | 0459528780 | 0459528980 |
| Zespół przewodów 5 m | 0459528781 | |
| Zespół przewodów 10 m | 0459528782 | |
| Zespół przewodów 15 m | 0459528783 | |
| Zespół przewodów 25 m | 0459528784 | |
| Zespół przewodów 35 m | 0459528785 | |
| Chłodzenie cieczą | 70 mm ² / 400 A / 500 A | 95 mm ² / 650 A |
| Zespół przewodów 1,7 m | 0459528790 | 0459528990 |
| Zespół przewodów 5 m | 0459528791 | 0459528991 |
| Zespół przewodów 10 m | 0459528792 | 0459528992 |
| Zespół przewodów 15 m | 0459528793 | 0459528993 |

| Proponowane uchwyty spawalnicze: | | | |
|----------------------------------|------------------|-------------------|------------------|
| Chłodzenie powietrzem | Numer katalogowy | Chłodzenie cieczą | Numer katalogowy |
| PSF™ 305 3,0 m | 0458401880 | PSF™ 410w 3,0 m | 0458400882 |
| PSF™ 305 4,5 m | 0458401881 | PSF™ 410w 4,5 m | 0458400883 |
| PSF™ 305 5,0 m | 0458401896 | PSF™ 510w 3,0 m | 0458400884 |
| PSF™ 405 3,0 m | 0458401882 | PSF™ 510w 4,5 m | 0458400885 |
| PSF™ 405 4,5 m | 0458401883 | PSF™ 510w 5,0 m | 0458400887 |



Aristo® Mig U4000iw, 5000iw, U5000iw

Wieloprocusowe źródła prądu spawania metodami MIG/MAG łukiem zvarciowym, natryskowym oraz impulsowym i MMA z wyborem typu i średnicy elektrody. Wersja "U" posiada możliwość spawania metodą TIG HF z bezstykowym zajarzaniem i funkcją pulsacyjną. Źródła prądu o wysokim cyklu pracy przeznaczone są również do procesów zautomatyzowanych i zrobotyzowanych. Urządzenia posiadają zabudowę modułową z oddzielnym blokiem mocy, układami sterowania oraz zewnętrznym układem chłodzenia cieczy.

Zastosowanie:

- Przemysł samochodowy
- Stanowiska zmechanizowane
- Remonty i regeneracje
- Odlewnie - uzupełnianie ubytków
- Ośrodek szkolenia spawaczy
- Lutasowanie materiałów ocynkowniczych



| Typ urządzenia | Parametry zasilania | Cykl pracy / prąd spawania | Masa | Numer katalogowy |
|---------------------|----------------------|------------------------------------|-------|------------------|
| Aristo® Mig U4000iw | 400 V - 50 Hz / 32 A | 35% 400 A 60% 340 A 100% 250 A | 60 kg | 0458625884 |
| Aristo® Mig 5000iw | 400 V - 50 Hz / 32 A | 60% 500 A 100% 400 A | 89 kg | 0459230881 |
| Aristo® Mig U5000iw | 400 V - 50 Hz / 32 A | 60% 500 A 100% 400 A | 92 kg | 0459230883 |

* Do kompletu należy dodać odpowiedniej długości zespół przewodów, podajnik drutu i uchwyt spawalniczy (str. 31)

Dostawa obejmuje:

Przewód zasilający 5 m z wtyczką 32 A, przewód masowy 5 m, wersja "w" z zintegrowanym układem chłodzenia cieczy.

| Wyposażenie dodatkowe: | Numer katalogowy |
|--|------------------|
| Zestaw jezdny 4-kołowy z trzpieniem pod podajnik | 0458530880 |
| Zasilacz wielonapięciowy 208/230/400/460/475/500/575 V - 3- 50/60 Hz | 0459145880 |
| Czujnik przepływu cieczy | 0456855880 |
| Zestaw do podłączenia dwóch podajników z panelem U8 ₂ | 0459546880 |
| Zestaw jezdny 4-kołowy wzmożony pod dwa podajniki oraz do wysięgników (wędk) pod uchwyty spawalnicze | 0458603880 |
| Uchwyt TIG - TXH 251w OKC 50 4 m | 0700300561 |
| Uchwyt TIG - TXH 251w OKC 50 8 m | 0700300563 |
| Uchwyt TIG - TXH 401w OKC 50 4 m | 0700300565 |
| Uchwyt TIG - TXH 401w OKC 50 8 m | 0700300567 |

Aristo® Feed 3004, 4804 panel U6, U8₂, U8₂ Plus

Podajniki kompatybilne są ze źródłami prądu z serii Aristo®. 4-rolkowe układy podawania drutu z rolkami o średnicy 30 mm (Feed 3004) przeznaczone są do spawania drutami pełnymi i rdzeniowymi o średnicy 0,6 - 1,6 mm, oraz rolki 48 mm (Feed 4804) z dwoma silnikami napędowymi do spawania drutami 1,0 - 2,4 mm. Wersja "w" wyposażona jest w system ELP, który aktywuje pompę w chwili podłączenia uchwytów MIG/MAG chłodzonych cieczą.



| Dane do zamówienia: | Numer katalogowy | Funkcje sterowania | U6 | U8 ₂ | U8 ₂ Plus |
|--|------------------|---------------------------------|-------|-----------------|----------------------|
| Aristo® Feed 3004 U6 | 0460526886 | Miernik cyfrowy V/A | X | X | X |
| Aristo® Feed 3004w U6 | 0460526896 | Pamięć indywidualna | X(10) | X(255) | X(255) |
| Aristo® Feed 4804w U6 | 0460526996 | Funkcja QSet™ | X | X | X |
| Aristo® Feed 3004 U0* | 0460526881 | Wypelniacz krateru | X | X | X |
| Aristo® Feed 3004w U0* | 0460526891 | Linie synergiczne | X(59) | X(92) | X(236) |
| *Panel sterowania U8 ₂ (do podajnika U0) | 0460820880 | Funkcja Puls | X | X | X |
| *Panel sterowania U8 ₂ Plus (do podajnika U0) | 0460820881 | Limity i blokady | X | X | X |
| | | Rejestracja parametrów spawania | | X | X |
| | | Funkcja Super Pulse™ | | | X |
| | | Własne linie synergiczne | | | X |
| | | Statystyki produkcyjne | | | X |
| | | Menadżer plików | | | X |
| | | Menadżer plików | | | X |

Dostawa obejmuje: Rolki podajnika Feed 3004 1,0-1,2 mm, Feed 4804 1,0-1,2-1,6 mm, osłona szpuli 300 mm.

| Wyposażenie dodatkowe: | Numer katalogowy |
|---|------------------|
| Zestaw jezdny podajnika - koła skrotne i stале | 0458707880 |
| Dodatkowe mocowanie uchwytu w złączu EURO | 0457341881 |
| Dławica - dodatkowe mocowanie zespołu przewodów | 0459234880 |
| Wysięgnik do uchwytu (wędk) | 0458705880 |
| Adapter do Miggytrac / Railtrac | 0459681880 |
| Adapter do uchwytów MXH 300wPP / MXH 400wPP | 0459681881 |
| Zestaw przyłączeniowy MXH 300wPP / MXH 400wPP | 0459020883 |
| Przystawki zdalnej regulacji (patrz str. 70-73) | |

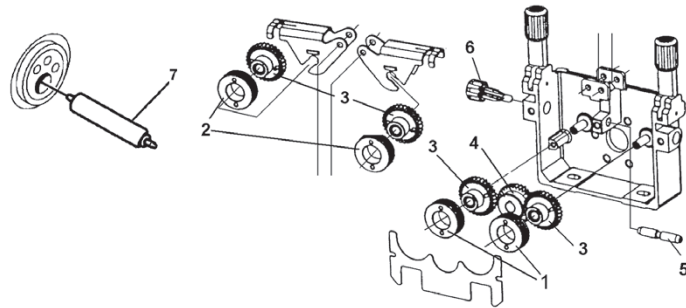
Przewody łączące źródło z podajnikiem typ: OKC 50, burndy 12-pin / amphenol 10-pin:

| | |
|------------------------|------------|
| Zespół przewodów 1,7 m | 0459528970 |
| Zespół przewodów 5 m | 0459528971 |
| Zespół przewodów 10 m | 0459528972 |
| Zespół przewodów 15 m | 0459528973 |

Proponowane uchwyty spawalnicze:

| Chłodzenie powietrzem | Numer katalogowy | Chłodzenie cieczą | Numer katalogowy |
|-----------------------|------------------|-------------------|------------------|
| PSF™ 305 3,0 m | 0458401880 | PSF™ 410w 3,0 m | 0458400882 |
| PSF™ 305 4,5 m | 0458401881 | PSF™ 410w 4,5 m | 0458400883 |
| PSF™ 305 5,0 m | 0458401896 | PSF™ 510w 3,0 m | 0458400884 |
| PSF™ 405 3,0 m | 0458401882 | PSF™ 510w 4,5 m | 0458400885 |
| PSF™ 405 4,5 m | 0458401883 | PSF™ 510w 5,0 m | 0458400887 |

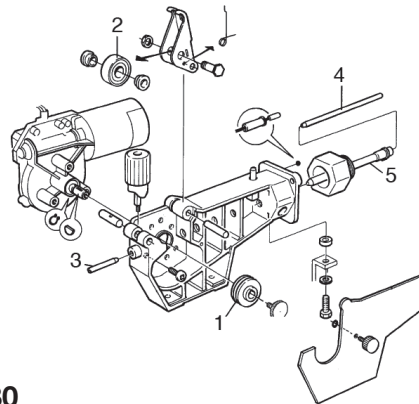
Zespoły napędowe podajników



Origo™ Feed 30, 30w

| Średnica drutu ø mm | Typ drutu* | 1 Rolka | 2 Rolka dociskowa | 3 zębátka rolki | 4 zębátka napędowa | 5 Prowadnik wewnętrzny | 6 Dysza wejściowa | 7 Prowadnik w EURO | Typ rowka |
|---------------------|------------|------------|-------------------|-----------------|--------------------|------------------------|-------------------|--------------------|-----------|
| 0,6/0,8 | Fe, Ss | 0349484334 | 0349484346 | 0349484355 | 0349484356 | 0349484344 | 0349308000 | 0349307966 | V |
| 0,8/1,0 | Fe, Ss | 0349484335 | 0349484346 | 0349484355 | 0349484356 | 0349484344 | 0349308000 | 0349307966 | V |
| 1,0/1,2 | Fe, Ss | 0349484337 | 0349484346 | 0349484355 | 0349484356 | 0349484344 | 0349308000 | 0349307966 | V |
| 1,2/1,6 | Fe, Ss | 0349484339 | 0349484346 | 0349484355 | 0349484356 | 0349484344 | 0349308000 | 0349307966 | V |
| 1,0/1,2 | Rd | 0349484342 | 0349484346 | 0349484355 | 0349484356 | 0349484344 | 0349308000 | 0349307966 | V-M |
| 1,2/1,6 | Rd | 0349484341 | 0349484346 | 0349484355 | 0349484356 | 0349484344 | 0349308000 | 0349307966 | V-M |
| 0,8/1,0 | Al. | 0349484336 | 0349484336 | 0349484355 | 0349484356 | 0456615001 | 0349308000 | 0349308283 | U |
| 1,0/1,2 | Al. | 0349484338 | 0349484338 | 0349484355 | 0349484356 | 0456615001 | 0349308000 | 0349308283 | U |
| 1,2/1,6 | Al. | 0349484340 | 0349484340 | 0349484355 | 0349484356 | 0456615001 | 0349308000 | 0349308283 | U |

* Fe - rolki do drutów stalowych * Ss - rolki do drutów wysokostopowych * Rd - rolki do drutów rdzeniowych * Al - rolki do drutów aluminiowych

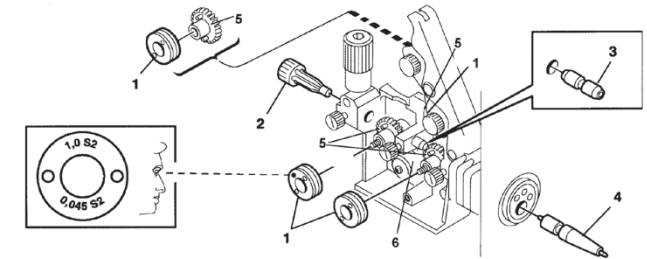


Origo™ Mag C171, C201 Origo™ Mig C170, C200, C250, C280

| Średnica drutu ø mm | Typ drutu* | 1 Rolka | 2 Docisk rolki | 3 Dysza wejściowa | 4 Prowadnik wewnętrzny | 5 Prowadnik zewnętrzny | Typ rowka |
|---------------------|------------|------------|----------------|-------------------|------------------------|------------------------|-----------|
| 0,6/0,8 | Fe, Ss | 0367556001 | 0455907001 | 0466074001 | 0455889001 | 0455886001 | V |
| 0,8/1,0 | Fe, Ss | 0367556002 | 0455907001 | 0466074001 | 0455889001 | 0455886001 | V |
| 1,0/1,2 | Fe, Ss | 0367556003 | 0455907001 | 0466074001 | 0455889001 | 0455886001 | V |
| 1,0/1,2 | Al. | 0367556004 | 0455907001 | 0466074001 | 0455894001 | 0455885001 | U |

* Fe - rolki do drutów stalowych * Ss - rolki do drutów wysokostopowych * Rd - rolki do drutów rdzeniowych * Al - rolki do drutów aluminiowych

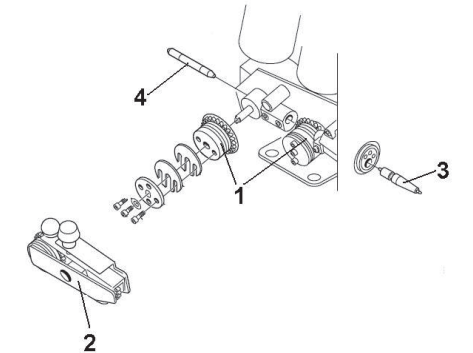
Zespoły napędowe podajników



Warrior™ Feed 304 Aristo® & Origo™ Feed 304, 3004 Aristo® & Origo™ Mig C3000i Origo™ Mig C280 4WD, C340 4WD, Origo™ Mig C420w PRO

| Średnica drutu ø mm | Typ drutu* | 1 Rolka | 2 Dysza wejściowa | 3 Prowadnik środkowy | 4 Prowadnik w Euro | 5 zębátka rolki | 6 zębátka napędowa | Typ rowka | Znacznik rolki |
|---------------------|------------|------------|-------------------|----------------------|--------------------|-----------------|--------------------|-----------|----------------|
| 0,6/0,8 | Fe, Ss | 0459052001 | 0455049001 | 0455072002 | 0469837880 | 0459441880 | 0459440001 | V | 0,6S2 & 0,8S |
| 0,8/1,0 | Fe, Ss | 0459052002 | 0455049001 | 0455072002 | 0469837880 | 0459441880 | 0459440001 | V | 0,8S2 & 1,0S2 |
| 1,0/1,2 | Fe, Ss | 0459052003 | 0455049001 | 0455072002 | 0469837880 | 0459441880 | 0459440001 | V | 1,0S2 & 1,2S2 |
| 1,4/1,6 | Fe, Ss | 0459052013 | 0455049001 | 0455072002 | 0469837880 | 0459441880 | 0459440001 | V | 1,4S2 & 1,6S2 |
| 1,0/1,2 | Rd | 0458825001 | 0455049001 | 0455072002 | 0469837880 | 0459441880 | 0459440001 | V-M | 1,0R2 & 1,2R2 |
| 1,2/1,4 | Rd | 0458825002 | 0455049001 | 0455072002 | 0469837880 | 0459441880 | 0459440001 | V-M | 1,2R2 & 1,4R2 |
| 1,6 | Rd | 0458825003 | 0455049001 | 0455072002 | 0469837880 | 0459441880 | 0459440001 | V-M | 1,6R2 |
| 0,8/1,0 | Al. | 0458824001 | 0455049001 | 0456615001 | 0469837881 | 0459441880 | 0459440001 | U | 0,8A2 & 1,0A2 |
| 1,2/1,6 | Al. | 0458824003 | 0455049001 | 0456615001 | 0469837881 | 0459441880 | 0459440001 | U | 1,2A2 & 1,6A2 |

* Fe - rolki do drutów stalowych * Ss - rolki do drutów wysokostopowych * Rd - rolki do drutów rdzeniowych * Al - rolki do drutów aluminiowych



Aristo® & Origo™ Feed 484, 4804

| Średnica drutu ø mm | Typ drutu* | 1 Rolka | 2 Docisk rolki | 3 Dysza wejściowa | 4 Prowadnik wewnętrzny | 5 Prowadnik zewnętrzny |
|---------------------|------------|------------|----------------|-------------------|------------------------|------------------------|
| 0,6-1,0-1,2 | Fe, Ss | 0366966880 | 0366902880 | 0469837880 | 0156603001 | V |
| 1,0-1,2-1,6 | Fe, Ss | 0366966900 | 0366902900 | 0469837880 | 0156603001 | V |
| 1,6-2,0-2,4 | Fe, Ss | 0366966881 | 0366902881 | 0469837882 | 0156603002 | V |
| 1,2-1,6-2,0 | Rd | 0366966882 | 0366902882 | 0469837880 | 0332322001 | V-M |
| 2,4 | Rd | 0366966883 | 0366902883 | 0469837882 | 0332322002 | V-M |
| 1,0-1,2-1,6 | Al. | 0366966899 | 0366902899 | 0469837881 | 0156603001 | U |

* Fe - rolki do drutów stalowych * Ss - rolki do drutów wysokostopowych * Rd - rolki do drutów rdzeniowych * Al - rolki do drutów aluminiowych

MXL™ 150v, 180, 200, 270, 340

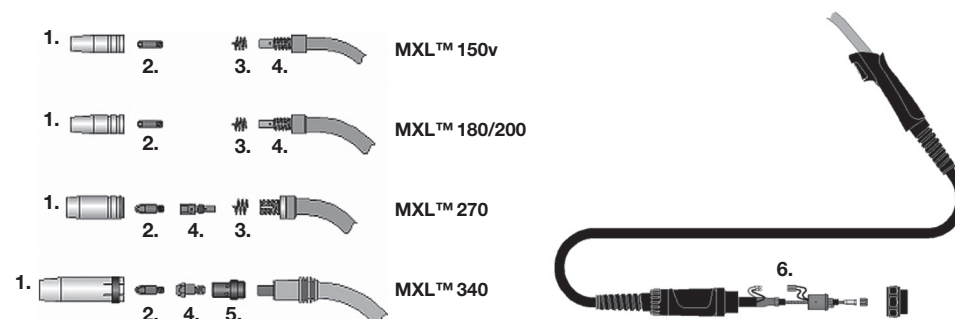
Uniwersalne uchwyty spawalnicze do spawania metodą MIG/MAG. Uchwyt MXL™ 150v, posiada wbudowany zawór gazu, oraz przyłącze bezpośrednie do zespołu podającego w urządzeniach Origo™ Mag C141 i Origo™ Mag C151. Uchwyty MXL™ 180 jest na wyposażeniu urządzeń CaddyMig C160i / C200i. Pozostałe uchwyty z szybkozłączem typu EURO mogą być stosowane praktycznie we wszystkich półautomatach, które są dostępne na rynku. Dzięki elastycznym przewodom i ergonomicznej rękojeści uchwyty znajdują zastosowanie również w miejscach trudno dostępnych. Uchwyty MXL™ 200 i MXL™ 270 są na wyposażeniu w urządzeniach z serii Origo™ Mag oraz Origo™ Mig.



| Nr katalogowy | Typ uchwyty | max. prąd CO ₂ | max. prąd MIX | Cykl pracy | Średnice drutu |
|-----------------------------|-----------------|---------------------------|---------------|------------|----------------|
| Chłodzone powietrzem | | | | | |
| 0700200001 | MXL™ 150V 2,5 m | 150 A | 150 A | 35% | 0,6 - 0,8 |
| 0349483070 | MXL™ 180 3,0 m | 200 A | 170 A | 35% | 0,6 - 1,0 |
| 0700200002 | MXL™ 200 3,0 m | 200 A | 170 A | 35% | 0,6 - 1,0 |
| 0700200003 | MXL™ 200 4,0 m | 200 A | 170 A | 35% | 0,6 - 1,0 |
| 0700200004 | MXL™ 270 3,0 m | 270 A | 260 A | 35% | 0,8 - 1,2 |
| 0700200005 | MXL™ 270 4,0 m | 270 A | 260 A | 35% | 0,8 - 1,2 |
| 0700200007 | MXL™ 340 4,0 m | 340 A | 320 A | 35% | 0,8 - 1,2 |



Części eksploatacyjne do uchwytów z serii MXL



| | | MXL™ 150v | MXL™ 180/200 | MXL™ 270 | MXL™ 340 |
|---|-------------------------------------|------------|--------------|------------|--------------|
| 1 | Dysza gazowa standardowa Ø12 mm | 0700200054 | 0700200054 | | |
| | Dysza gazowa standardowa Ø15 mm | | | 0700200055 | |
| | Dysza gazowa standardowa Ø16 mm | | | | 0700200056 |
| | Dysza gazowa prosta Ø16 mm | 0700200057 | 0700200057 | | |
| | Dysza gazowa prosta Ø18 mm | | | 0700200058 | |
| | Dysza gazowa prosta Ø19 mm | | | | 0700 200 059 |
| | Dysza gazowa stożkowa Ø 9.5 mm | 0700200060 | 0700200060 | | |
| | Dysza gazowa stożkowa Ø11.5 mm | | | 0700200061 | |
| 2 | Dysza gazowa stożkowa Ø12 mm | | | | 0700200062 |
| | Końcówka prądowa Cu 0.6 M6x25 mm | 0700200063 | 0700200063 | | |
| | Końcówka prądowa Cu 0.8 M6x25 mm | 0700200064 | 0700200064 | | |
| | Końcówka prądowa Cu 0.9 M6x25 mm | 0700200065 | 0700200065 | | |
| | Końcówka prądowa Cu 1.0 M6x25 mm | 0700200066 | 0700200066 | | |
| | Końcówka prądowa Cu 0.8 M6x28 mm | | | 0700200068 | 0700200068 |
| | Końcówka prądowa Cu 0.9 M6x28 mm | | | 0700200069 | 0700200069 |
| | Końcówka prądowa Cu 1.0 M6x28 mm | | | 0700200070 | 0700200070 |
| 3 | Końcówka prądowa Cu 1.2 M6x28 mm | | | 0700200071 | 0700200071 |
| | Sprężyna na łącznik prądowy | 0700200078 | 0700200078 | | |
| 4 | Sprężyna na łącznik prądowy | | | 0700200079 | |
| | Łącznik prądowy M6 MXL™ 150v | 0700200076 | | | |
| | Łącznik prądowy M6 MXL™ 200 | | 0700200072 | | |
| | Łącznik prądowy M6 MXL™ 270 | | | 0700200073 | |
| | Łącznik prądowy M6-Al MXL™ 270 | | | 0700200067 | |
| 5 | Łącznik prądowy M6, krótki MXL™ 340 | | | | 0700200074 |
| | Łącznik prądowy M6, długi MXL™ 340 | | | | 0700200075 |
| 6 | Izolator, dyfuzor | | | | 0700200080 |
| | Wkład stalowy 0.6 - 0.8 2.5 m | 0700200099 | | | |
| | Wkład stalowy 0.6 - 0.8 3.0 m | | 0700200085 | 0700200085 | 0700200085 |
| | Wkład stalowy 0.6 - 0.8 4.0 m | | 0700200086 | 0700200086 | 0700200086 |
| | Wkład stalowy 0.9 - 1.2 3.0 m | | 0700200087 | 0700200087 | 0700200087 |
| | Wkład stalowy 0.9 - 1.2 4.0 m | | 0700200088 | 0700200088 | 0700200088 |
| | Wkład teflonowy 0.6 - 0.8 3.0 m | | 0700200089 | 0700200089 | 0700200089 |
| | Wkład teflonowy 0.6 - 0.8 4.0 m | | 0700200090 | 0700200090 | 0700200090 |
| | Wkład teflonowy 0.9 - 1.2 3.0 m | | 0700200091 | 0700200091 | 0700200091 |
| | Wkład teflonowy 0.9 - 1.2 4.0 m | | 0700200092 | 0700200092 | 0700200092 |

Tłusta czcionka - wyposażenie standardowe



PSF™

Wysokowydajne uchwyty MIG/MAG chłodzone gazem lub cieczą z przyłączem typu EURO o dużej ergonomii użytkownika. Dysze gazowe nakręcane o długości 37 mm końcówki prądowe CuCrZr, znacznie zwiększają żywotność i stabilność jarzenia się łuku. Wersje "C" przeznaczone są do systemów odciążenia dymów spawalniczych - Centrovac we współpracy z urządzeniem odciągowym Carryvac P-150. Wersja RS-3 posiada przełącznik do wyboru 3 programów spawania. Dostępne są długości 3,0 m i 4,5 m.



| Dane do zamówienia | |
|----------------------------------|-------------------|
| PSF™ chłodzone powietrzem | |
| PSF™ 250, 3,0 m | 0366100882 |
| PSF™ 250, 4,5 m | 0366100883 |
| PSF™ 305, 3,0 m | 0458401880 |
| PSF™ 305, 4,5 m | 0458401881 |
| PSF™ 405, 3,0 m | 0458401882 |
| PSF™ 305, 5,0 m | 0458401896 |
| PSF™ 405, 4,5 m | 0458401883 |
| PSF™ 505, 3,0 m | 0458401884 |
| PSF™ 505, 4,5 m | 0458401885 |
| PSF™ chłodzone cieczą | |
| PSF™ 410w, 3,0 m | 0458400882 |
| PSF™ 410w, 4,5 m | 0458400883 |
| PSF™ 510w, 3,0 m | 0458400884 |
| PSF™ 510w, 4,5 m | 0458400885 |
| PSF™ 401w, 5,0 m | 0458400886 |
| PSF™ 501w, 5,0 m | 0458400887 |
| Adapter do przyłączy CC / EURO | 0349501001 |

| Dane do zamówienia | |
|---|-------------------|
| PSF™ z systemem odciążenia dymów, wersja "w" chłodzenie cieczą | |
| PSF™ 250C, 3,0 m | 0468410882 |
| PSF™ 250C, 4,5 m | 0468410883 |
| PSF™ 315C, 3,0 m | 0468410885 |
| PSF™ 315C, 4,5 m | 0468410886 |
| PSF™ 405C, 3,0 m | 0458499882 |
| PSF™ 405C, 4,5 m | 0458499883 |
| PSF™ 410Cw, 3,0 m | 0458450880 |
| PSF™ 410Cw, 4,5 m | 0458450881 |
| PSF™ z przełącznikiem RS3, wersja "w" chłodzenie cieczą | |
| PSF™ 405 RS3, 4,5 m | 0458401893 |
| PSF™ 305 RS3, 4,5 m | 0458401895 |
| PSF™ 405 RS3, 3,0 m | 0458401892 |
| PSF™ 410w RS3, 3,0 m | 0458400898 |
| PSF™ 410w RS3, 4,5 m | 0458400899 |
| PSF™ 510w RS3, 3,0 m | 0458400900 |
| PSF™ 510w RS3, 4,5 m | 0458400901 |
| PSF™ 410Cw RS3, 4,5 m | 0458450885 |

| Dane techniczne uchwytów PSF™ | Max. prąd / Cykl pracy | | Średnice drutów (mm) | | | | Masa (kg) | | | |
|-------------------------------|------------------------|------|----------------------|---------------|-----------|------------|-----------|-----------|-----|-----|
| | CO ₂ | Mix | Niskostopowe | Wysokostopowe | Rdzeniowe | Aluminiowe | 3 m | 4,5 m | | |
| PSF™ 250 | 250 A | 60% | 225 A | 60% | 0,6 - 1,0 | 0,6 - 1,0 | 1,0 | 1,0 | 1,8 | 2,5 |
| PSF™ 305 | 315 A | 60% | 285 A | 60% | 0,8 - 1,2 | 0,8 - 1,2 | 1,0 - 1,2 | 1,0 - 1,2 | 2,5 | 3,3 |
| PSF™ 405 | 380 A | 60% | 325 A | 60% | 0,8 - 1,6 | 0,8 - 1,2 | 1,0 - 1,6 | 1,0 - 1,6 | 3,1 | 4,2 |
| PSF™ 505 | 475 A | 60% | 410 A | 60% | 1,0 - 2,4 | 1,0 - 1,6 | 1,0 - 2,4 | 1,2 - 2,4 | 3,9 | 5,3 |
| PSF™ 410w | 400 A | 100% | 350 A | 100% | 0,8 - 1,6 | 0,8 - 1,2 | 1,0 - 1,6 | 1,0 - 1,6 | 3,0 | 3,9 |
| PSF™ 510w | 500 A | 100% | 440 A | 100% | 1,0 - 2,4 | 1,0 - 1,6 | 1,0 - 2,4 | 1,2 - 2,4 | 3,3 | 4,0 |
| PSF™ 250C | 250 A | 60% | 225 A | 60% | 0,6 - 1,0 | 0,6 - 1,0 | 1,0 | 1,0 | 3,5 | 5,0 |
| PSF™ 315C | 315 A | 60% | 285 A | 60% | 0,8 - 1,2 | 0,8 - 1,2 | 1,0 - 1,2 | 1,0 - 1,2 | 4,3 | 5,4 |
| PSF™ 405C | 380 A | 60% | 325 A | 60% | 0,8 - 1,6 | 0,8 - 1,2 | 1,0 - 1,6 | 1,0 - 1,6 | 4,6 | 6,8 |
| PSF™ 410Cw | 400 A | 100% | 350 A | 100% | 0,8 - 1,6 | 0,8 - 1,2 | 1,0 - 1,6 | 1,0 - 1,6 | 4,0 | 6,2 |

Części eksploatacyjne do uchwytów z serii PSF

| Wykaz części | Typ uchwytu | PSF™ 250 PSF™ 250C | PSF™ 305 / 315 PSF™ 410w PSF™ 410Cw | PSF™ 405 PSF™ 510w PSF™ 405C | PSF™ 505 |
|--|-------------|-----------------------|---|------------------------------------|-----------------------|
| Korpus palnika chłodzenie powietrzem | Kąt. 0° | 0469329880 | 0469329880 | 0469334880 | 0469335880 |
| | Kąt. 45° | 0366315880 | 0366315880 | 0366398880 | 0366390880 |
| | Kąt. 60° | 0467985880 | 0467985880 | 0467988880 | 0467989880 |
| Korpus palnika chłodzenie cieczą | Kąt. 0° | - | 0458403886 | 0458403887 | - |
| | Kąt. 45° | - | 0458403881 | 0458403882 | - |
| | Kąt. 60° | - | 0458403884 | 0458403885 | - |
| Dysza gazowa | Stożkowa | 0458465881 | 0458465882 | 0458465883 | 0458465884 |
| | Standardowa | 0458464881 | 0458464882 | 0458464883 | 0458464884 |
| | Prosta | 0458470881 | 0458470882 | 0458470883 | 0458470884 |
| Izolacja przeciw odpryskowi | | 0366643881 | 0366643882 | 0366643883 | 0366643884 |
| Łącznik prądowy | M6 | 0366314001 | 0366394001 (305) | 0366394001 | - |
| | M8 | - | 0366394002 (410w) | 0366394002 | 0366395001 |
| Końcówki prądowe | | | | | |
| 0,6 - M6 x 27 mm CuCrZr | | 0468500002 | 0468500002 | 0468500002 | - |
| 0,8 - M6 x 27 mm CuCrZr | | 0468500004* | 0468500004* | 0468500004* | - |
| 0,9 - M6 x 27 mm CuCrZr | | 0468500005* | 0468500005 | 0468500005 | - |
| 1,0 - M6 x 27 mm CuCrZr | | 0468500007* | 0468500007* | 0468500007* | - |
| 1,2 - M6 x 27 mm CuCrZr | | 0468500008* | 0468500008* (305) | 0468500008* | - |
| Końcówki prądowe | | | | | |
| 0,8 - M8 x 37 mm CuCrZr | | - | 0468502004* | 0468502004* | 0468502004* |
| 0,9 - M8 x 37 mm CuCrZr | | - | 0468502005* | 0468502005 | 0468502005 |
| 1,0 - M8 x 37 mm CuCrZr | | - | 0468502007* | 0468502007* | 0468502007* |
| 1,2 - M8 x 37 mm CuCrZr | | - | 0468502008* (410w/CW) | 0468502008* (405/405C) | 0468502008* |
| 1,6 - M8 x 37 mm CuCrZr | | - | 0468502010 | 0468502010 (510w) | 0468502010 |
| 2,0 - M8 x 37 mm CuCrZr | | - | - | 0468502011 (510w) | 0468502011 |
| 2,4 - M8 x 37 mm CuCrZr | | - | - | 0468502012 (510w) | 0468502012 |
| Wkłady stalowe | | 3 m/4,5 m | 3 m/4,5 m | 3 m/4,5 m | 3 m/4,5 m |
| 0,6 - 0,8 mm | | 0366549882/883 | 0366549882/883 | 0366549882/883 | - |
| 0,9 - 1,0 mm | | 0366549884/885 | 0366549884/885 | 0366549884/885 | 0366549884/885 |
| 1,2 mm | | 0366549886/887 | 0366549886/887 | 0366549886/887 (405/405C) | 0366549886/887 |
| 1,4 mm | | - | 0366549888/889 | 0366549888/889 | 0366549888/889 |
| 1,6 mm | | - | 0366549890/891 | 0366549890/891 (510w) | 0366549890/891 |
| 2,0 mm | | - | - | 0366549898 (4,5 m - 510w) | 0366549898 (4,5 m) |
| 2,4 mm | | - | - | 0366549899 (4,5 m - 510w) | - |
| Wkłady teflonowe | | | | | |
| 0,6 mm | | 0366550880/881 | - | - | - |
| 0,8 mm | | - | 0366550882/883 | 0366550882/883 | - |
| 0,9 - 1,0 mm | | - | 0366550884/885 | 0366550884/885 | 0366550884/885 |
| 1,2 mm | | - | 0366550886/887 | 0366550886/887 | 0366550886/887 |
| 1,4 mm | | - | 0366550888/889 | 0366550888/889 | 0366550888/889 |
| 1,6 mm | | - | 0366550890/891 | 0366550890/891 | 0366550890/891 |
| 2,0 - 2,4 mm | | - | - | 0366550892/893 (510w) | 0366550892/893 |

*Końcówki dostępne tylko w opakowaniach po 100 szt. Tłusta czcionka - wyposażenie standardowe

MXH™

Ergonomiczne uchwyty spawalnicze Push-Pull z serii PP przeznaczone są do spawania metodą MIG/MAG drutami plastycznymi, jak np. aluminium przy zachowaniu stabilnego podawania w długich przewodach 6 m, 10 m i 16 m oraz przy zastosowaniu małych średnic drutów. Uchwyty stosowane są głównie w produkcji dużych elementów, zbiorników, cystem, itd. Dodatkowym atutem jest obracana (360°)końcówka uchwyty. Uchwyty można stosować w urządzeniach kompaktowych i z podajnikami zewnętrznymi.

Dane do zamówienia

| MXH™ Uchwyty typu Push-Pull | |
|-----------------------------|------------|
| MXH™ 300 PP, 6 m* | 0700200017 |
| MXH™ 300 PP, 10 m* | 0700200018 |
| MXH™ 300PP, 10 m, 45° | 0700200020 |
| MXH™ 400w PP, 6 m* | 0700200015 |
| MXH™ 400w PP, 10 m* | 0700200016 |
| MXH™ 400w PP, 10 m, 45° | 0700200019 |

*wykonanie standardowe - korpus uchwyty 0°

MXH™ - wyposażenie dodatkowe

| Adaptory Start/Stop i regulacji prędkości podawania drutu | | | |
|---|-----------------------------------|--|------------|
| Feed 3004 / 4804, Mig C3000i | Start/Stop | | 0459020883 |
| Origo™ Mig C340 | Start/Stop | | 0349308980 |
| Origo™ Mig C420 | Start/Stop | | 0349308337 |
| Warrior™ | Start/Stop | | 0465451880 |
| Feed 3004 / 4804 | Start/Stop + reg. podawania drutu | | 0459681881 |
| Mig C3000 | Start/Stop + reg. podawania drutu | | 0459681891 |

W podajnikach Origo™ Feed 304 M12/M13 adapter nie jest stosowany

| Dane techniczne | Max. prąd / Cykl pracy | | Średnice drutów (mm) | | | | Masa (kg) | |
|-----------------|------------------------|------------|----------------------|---------------|-----------|------------|-----------|------|
| | CO ₂ | Mix | Niskostopowe | Wysokostopowe | Rdzeniowe | Aluminiowe | 6 m | 10 m |
| MXH™ 300 PP | 290 A 60% | 260 A 60% | 0,8 - 1,2 | 0,8 - 1,2 | 0,9 - 1,2 | 0,8 - 1,2 | 6,6 | 9,2 |
| MXH™ 400w PP | 400 A 100% | 350 A 100% | 0,8 - 1,2 | 0,8 - 1,2 | 0,9 - 1,2 | 0,8 - 1,6 | 5,6 | 7,8 |

Wyposażenie dodatkowe

| | | MXH™ 300 PP | MXH™ 400w PP |
|-------------------------------------|------------------------|-------------|--------------|
| Końcówka uchwyty spawalniczego | 0° | 0700200252 | 0700200250 |
| Końcówka uchwyty spawalniczego | 45° | 0700200253 | 0700200251 |
| Wkład w końcówce, Cu - 0,8-1,2 mm | do uchwyty 0° | 0700200182 | 0700200182 |
| Wkład w końcówce, CuZn - 0,8-1,2 mm | do uchwyty 45° | 0700200183 | 0700200183 |
| Dysza gazowa | stożkowa fi 9,5 mm | 0458465882 | 0458465882 |
| Dysza gazowa | standardowa fi 12,0 mm | 0458464882 | 0458464882 |
| Dysza gazowa | prosta fi 16,0 mm | 0458470882 | 0458470882 |
| Oslona ceramiczna w dyszy gazowej | | 0458471003 | 0458471004 |
| Łącznik prądowy | M8, krótki | 0460819001 | 0460819001 |
| Łącznik prądowy | M8, długi | 0458224001 | 0458224001 |

Końcówki prądowe

| | | |
|-------------------------|------------|------------|
| 0,8 - M8 x 37 mm CuCrZr | 0468502004 | 0468502004 |
| 0,9 - M8 x 37 mm CuCrZr | 0468502005 | 0468502005 |
| 1,0 - M8 x 37 mm CuCrZr | 0468502007 | 0468502007 |
| 1,2 - M8 x 37 mm CuCrZr | 0468502008 | 0468502008 |
| 1,6 - M8 x 37 mm CuCrZr | 0468502010 | 0468502010 |

For more details on HELIX™, gas nozzles, contact tips and other items please refer to instruction manuals

| | | | |
|-----------------|--------------|------------|------------|
| Wkład teflonowy | 1,0 - 1,2 mm | 0700200181 | 0700200181 |
| Wkład teflonowy | 0,8 mm | 0700200179 | 0700200179 |
| Wkład stalowy | 0,8 mm | 0700200176 | 0700200176 |
| Wkład stalowy | 1,0 - 1,2 mm | 0700200177 | 0700200177 |

Rolek podajnik Push-Pull

| | | |
|--------------------|------------|-------------|
| 0,8 mm, Fe, Ss, Al | 0700200184 | 0700 200184 |
| 1,0 mm, Fe, Ss, Al | 0700200185 | 0700 200185 |
| 1,2 mm, Fe, Ss, Al | 0700200186 | 0700 200186 |
| 1,2 mm, Al | 0700200205 | 0700 200205 |



PKB™ oraz Origo™ Feed Airmatic

Pneumatyczny system podawania drutu Origo™ Feed Airmatic z uchwytem PKB™ chłodzonym powietrzem o długości 8 m i 16 m. System znajduje swoje zastosowanie w spawaniu konstrukcji ze stopów aluminium oraz przy wykorzystaniu drutów rdzeniowych, gdzie wymagane jest stabilne podawanie spoiwa na dużą odległość. Podajnik podłączony jest do standardowych urządzeń z serii Origo™ Mig 402c, 502c oraz 652c za pomocą zespołu przewodów o długości do 35 m. Podajnik wyposażony jest w płynną nastawę napięcia łuku, natomiast regulacja prędkości podawania spoiwa odbywa się za pomocą spustu w rękojści uchwyty PKB™.



Dane do zamówienia

| | |
|------------------------------------|------------|
| Origo™ Feed Airmatic | 0459116680 |
| Głowica uchwyty z korpusem palnika | |
| PKB™ 250 0° | 0152700881 |
| PKB™ 400 0° | 0152470881 |
| PKB™ 400, 45° | 0152470882 |

Przewody do uchwyty PKB™

| | |
|----------------|------------|
| 5 m, PKB™ 250 | 0460380880 |
| 10 m, PKB™ 250 | 0460380881 |
| 16 m, PKB™ 250 | 0460380882 |
| 5 m, PKB™ 400 | 0460380883 |
| 10 m, PKB™ 400 | 0460380884 |
| 16 m, PKB™ 400 | 0460380885 |

Zespół przewodów (Origo™ Feed Airmatic do źródła prądu)

| | |
|-------|------------|
| 1,7 m | 0469836900 |
| 5 m | 0469836901 |
| 10 m | 0469836902 |
| 15 m | 0469836903 |

Adapter 19-23 pin do Origo™ Mig 402c/502c/652c

0349311511

Dodatkowe wyposażenie

| | |
|--------------------------------|------------|
| Regulator ciśnienia | 0000973096 |
| Metalowa osłona szpuli | 0459431880 |
| Zestaw jezdny do podajnika | 0458707880 |
| Mocowanie uchwyty | 0459234880 |
| Uchwyty (zawieszki) | 0458706880 |
| Wysięgnik do uchwyty (wędka) | 0458705880 |
| Miernik V/A* | 0455173882 |
| Korpus palnika do PKB™ 250 45° | 0367581881 |
| Korpus palnika do PKB™ 400 45° | 0367582880 |
| Szybkozłazce MarathonPac | F102440880 |

Proponowany zestaw

Origo™ Mig 402c z Origo™ Feed Airmatic i PKB™ 400:

| | |
|-------------------------|------------|
| Origo™ Mig 402c | 0349310750 |
| Origo™ Feed Airmatic | 0459116680 |
| PKB™ 400 | 0152470881 |
| Przewód do uchwyty 10 m | 0460380884 |
| Zespół przewodów 1,7 m | 0469836902 |
| Adapter 19-23 pin | 0349311511 |

Dane techniczne Origo™ Feed Airmatic

| | |
|---------------------------------|-----------------|
| Napięcie zasilania, V AC, Hz | 42, 50/60 |
| Sprężone powietrze | 5 bar |
| Prędkość podawania drutu, m/min | max. 15 m/min |
| Wymiary dl x sz x w, mm | 690 x 275 x 420 |
| Masa bez szpuli, kg | 15 |
| Szpuła z drutem, Ø mm/kg | 300 / 18 |
| System podawania drutu | 2-rolkowy |
| Prąd spawania / cykl pracy | 400 A, 60% |
| Stopień ochrony | IP 23 |

Średnica drutów elektrodowych, mm

| | |
|-------------------|-----------|
| Stal niskostopowa | 0,6 - 1,2 |
| Stal nierdzewna | 0,6 - 1,2 |
| Aluminium | 1,0 - 1,6 |
| Druty rdzeniowe | 1,0 - 1,6 |

Dostawa obejmuje - Origo™ Feed Airmatic

Rolek podajnika 0,6 - 1,0 mm

Technical data

| | PKB™ 250 | PKB™ 400 |
|-----------------------------------|-----------|-----------|
| Prąd spawania / cykl pracy 60% | | |
| Gaz osłonowy - CO ₂ | 250 A | 400 A |
| Gaz osłonowy - Ar/CO ₂ | 200 A | 280 A |
| Średnica drutu, mm | 0,6 - 1,2 | 0,6 - 1,6 |
| Zapotrzebowanie powietrza, l/min | 280 | 280 |

REBEL EMP 235ic: PRAWDZIWIE WIELO-PROCESOWE URZĄDZENIE PRZEMYSŁOWE, KTÓRE TRZEBA ZOBACZYĆ, ŻEBY UWIERZYĆ

Urządzenie Rebel 215 doczekało się wielkiego brata. Rebel EMP 235ic to najbardziej mobilne urządzenie do spawania w swojej klasie, oferujące moc i osiągi pozwalające sprostać nawet największym wyzwaniom. Możliwość obsługi wielu procesów w połączeniu z niewielką masą urządzenia, jak również jego kompaktowym rozmiarem sprawiają, że Rebel EMP 235i jest naprawdę wszechstronny.



REBEL EMP 235ic DANE TECHNICZNE

| | |
|--|---|
| Liczba faz | 1 (wymagany bezpiecznik 16 A) |
| Zakres prądu spawania | 5–150 A (120 V); 5–250 A (230 V) |
| MIG/MAG (GMAW) Parametry wyjściowe przy 230 V | 230 A przy 25% cyklu roboczym |
| Mechanizm napędowy | 2 rolki napędowe 30 mm, prędkość podawania drutu 17,5 m/min |
| Stopień ochrony | IP23S |
| Atesty | CE: IEC/EN 60974-1, 5, 7, 10, 12 & 13. RoHS |
| Masa | 28,6 kg |
| Wymiary (wys. x szer. x gł.) | 673 mm x 292 mm x 495 mm |
| Gwarancja | 3 lata |

BEZKONKURENCYJNA MOBILNOŚĆ

Ważąc zaledwie 28,6 kg Rebel EMP 235ic jest najlżejszym urządzeniem w swojej klasie. Dzięki czterem idealnie rozmieszczonym uchwytom i możliwości wykorzystania zestawu jezdnego można poradzić sobie z każdym zadaniem w każdym miejscu korzystając z możliwości zasilania napięciem od 90 V do 270 V.



MOC DO DZIAŁANIA

Rebel EMP 235ic oferuje ogromną moc i jest idealny do wszelkich zastosowań wymagających drutów spawalniczych o średnicy od 0,6 do 1,2 mm. Przy parametrach maksymalnych 250 A / 30 V i znamionowym prądzie wyjściowym 230 A przy 25% cyklu pracy w przypadku podłączenia do sieci zabezpieczonej bezpiecznikiem 16 A urządzenie to poradzi sobie z każdym zadaniem, przy którym dostępna jest tylko sieć jednofazowa.

WSZECHESTRONNOŚĆ NIE DO POBICIA

Rebel EMP 235ic to trzy urządzenia w jednym – MIG/MAG, TIG i MMA. Rebel EMP 235ic umożliwia spawanie w szerokim zakresie grubości materiałów i nadaje się do wielu zastosowań, w tym do spawania w pełnym zakresie drutów litych o średnicy do 1,2 mm łukiem zwarciovym oraz drutami rdzeniowymi o średnicy do 1,2 mm. Ponadto, Rebel EMP 235ic potrafi spawać elektrodami otulonymi o średnicy do 4,0 mm i metodą TIG DC przy stosowaniu elektrod wolframowych o średnicy do 3,2mm.



JUŻ WKRÓTCE (Q1 2018)

W czasie targów S&S w Dusseldorfie we wrześniu 2017 roku ESAB zaprezentował dwa całkowicie nowe, kompaktowe urządzenia przemysłowe REBEL zasilane z sieci trójfazowej 400 V. Obydwa urządzenia będą wyposażone w nowy 4-rolkowy mechanizm podawania drutu z płynną regulacją prędkości i wysokim momentem obrotowym w najbardziej wymagających zastosowaniach.

Użytkownicy rozpoznają ten sam doskonały interfejs użytkownika oraz niezwykłą mobilność, która imponuje spawaczom na całym świecie od premiery urządzenia Rebel EMP 215ic.

EMP 255ic

Natężenie 255 A przy 40% cyklu pracy, idealne dla drutów litych o średnicy do 1,2 mm

EMP 320ic

Natężenie 320 A przy 40% cyklu pracy, idealne dla drutów litych o średnicy do 1,2 mm oraz drutów rdzeniowych do 1,4 mm



Rebel EMP 255ic

Rebel EMP 320ic



NOWOŚĆ
2017/2018

REBEL™

WIĘCEJ INFORMACJI NA
ESAB.COM

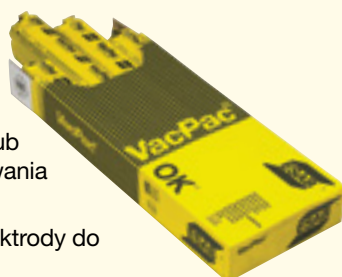
ZAPROJEKTOWANE DLA NAJLEPSZEJ WYDAJNOŚCI

Użytkownicy Rebeli osiągają najlepsze rezultaty spawania korzystając z materiałów spawalniczych ESAB. Poniżej przedstawiamy wybrane materiały spawalnicze, które zapewniają uzyskanie najlepszych wyników.

OK 55.00

Elektrody zaprojektowane dla uzyskania najlepszych wyników w bardzo niskiej temperaturze lub projektach wymagających spawania w przymusowych pozycjach.

- Niezawodne, uniwersalne elektrody do spawania ręcznego.
- Jedne z najbardziej wydajnych elektrod na rynku.
- Bardzo niewielkie pochłanianie wilgoci.



OK Tubrod 15.14

Drut rdzeniowy rutyłowy klasy E71T-1 do spawania wielowarstwowego w osłonie gazowej. Zapewnia uniwersalność i niezawodność w produkcji konstrukcji stalowych.

- Obsługuje szerszy zakres parametrów niż wiele podobnych drutów spawalniczych.
- Niewielka ilość rozprysków i łatwe usuwanie żużlu.
- Dostępny w średnicach 1,2 mm, 1,4 mm i 1,6 mm.

